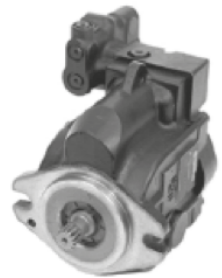


AXIALKOLBENPUMPEN VON DANFOSS

Axialkolbenpumpen mit verstellbarem Fördervolumen für offenen Kreislauf

Type	Dauerdruck (bar)	Max. Druck (bar)	Min. Drehzahl (1/min)	Nenn-drehzahl (1/min)	Max. Drehzahl (1/min)	Förder-volumen (cm ³ /U)	Fördermenge bei Nenn-drehzahl (l/min)
S45-L25C	260	350	500	3.200	3.600	25	80,0
S45-L30D	210	300	500	3.200	3.600	30	96,0
S45-K38C	260	350	500	2.650	2.800	38	100,7
S45-K45D	210	300	500	2.650	2.800	45	119,3
S45-J45B	310	400	500	2.800	3.360	45	126,0
S45-J51B	310	400	500	2.700	3.240	51	137,7
S45-J60B	310	400	500	2.600	3.120	60	156,0
S45-J65C	260	350	500	2.500	3.000	65	162,6
S45-J75C	260	350	500	2.400	2.880	75	180,0
S45-F74B	310	400	500	2.400	2.800	74	177,6
S45-F90C	260	350	500	2.200	2.600	90	198,0
S45-E100B	310	400	500	2.450	2.880	100	245,0
S45-E130B	310	400	500	2.200	2.600	130	286,0
S45-E147C	260	350	500	2.100	2.475	147	308,7

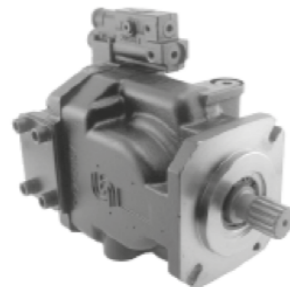
Optionen für die Fördervolumenverstellung: Druckregler, Load Sensing, ferngesteuerter Druckregler, elektrisch, elektrisch proportional.



Bauart L und K



Bauart J



Bauart F



Bauart E

HANDPUMPEN EINFACH- UND DOPPELTWIRKEND

• Typ HPT für Tankeinbau mit Handsenkenventil, einfachwirkend

Artikel-Nr.	P _{nenn} (bar)	Fördervolumen (cm ³ /Hub)	Gewicht
40725	320	12	3 kg
40726	280	25	3 kg
40727	220	45	3 kg



• Typ HPTD für Tankeinbau mit 4/3 Wegeventil, doppeltwirkend

Artikel-Nr.	P _{nenn} (bar)	Fördervolumen (cm ³ /Hub)	Gewicht
40729	320	12	3 kg
40730	280	25	3 kg
40731	220	45	3 kg

