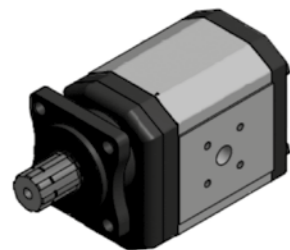
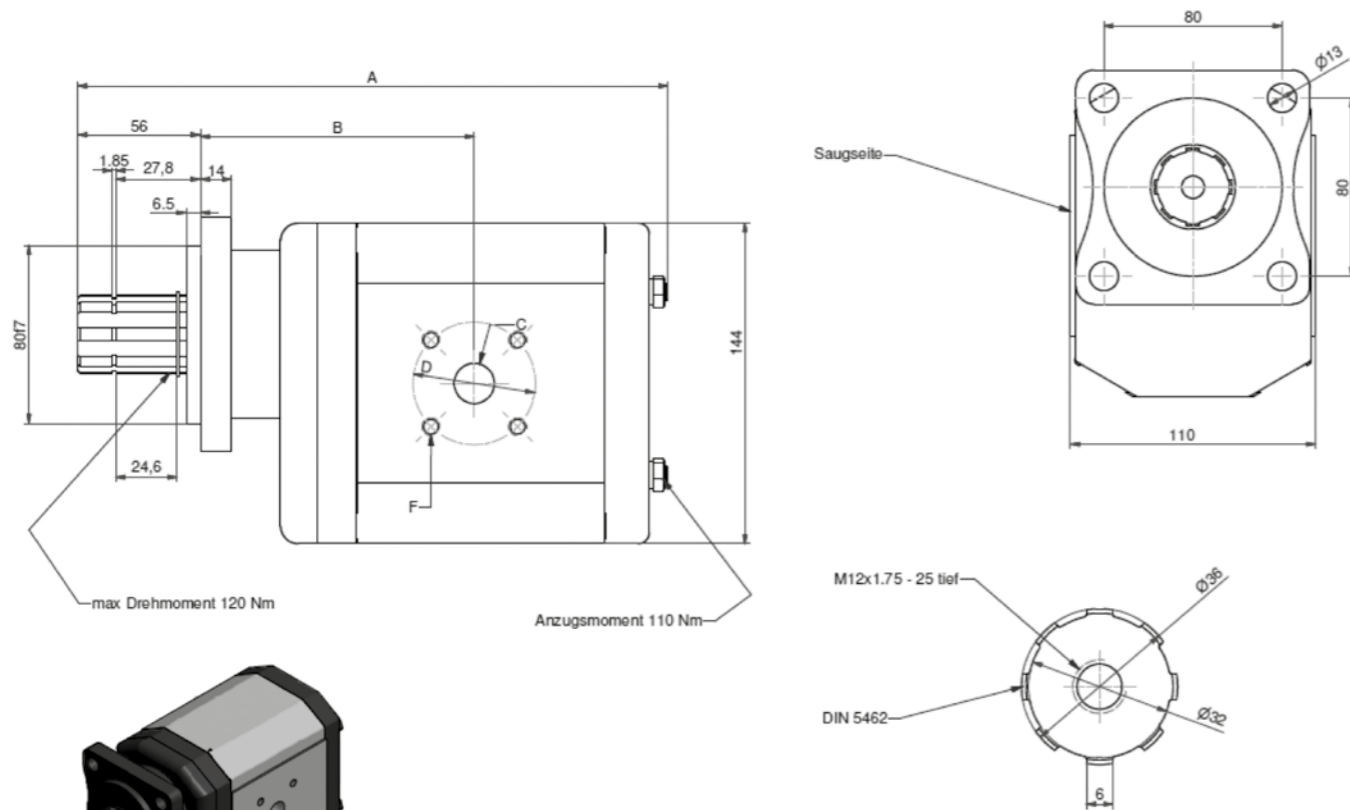


# ZAHNRADPUMPEN FÜR LKW NEBENANTRIEBE

- Zahnradpumpe, Baugröße 3, Serie ZFC, Zentrierung 80 mm, druck-und saugseitig Flanschanschluß, Lochkreis 55 mm, Vielkeilwelle

| Artikel-Nr. | Bezeichnung |              | Förder-<br>volumen<br>cm³/U | A<br>(mm) | B<br>(mm) | Ø D<br>Druck-/<br>Saugseite<br>(mm) | Ø C<br>Druck-/<br>Saugseite<br>(mm) | Gewicht |         |
|-------------|-------------|--------------|-----------------------------|-----------|-----------|-------------------------------------|-------------------------------------|---------|---------|
| 12126       | 6PLA36DX50F | P1ZFC3024L30 | rechtsdrehend               | 24        | 236       | 113                                 | 55/55                               | 18/26   | 9 kg    |
| 12131       | 6PLA36IX50F | P2ZFC3024L30 | linksdrehend                | 24        | 236       | 113                                 | 55/55                               | 18/26   | 9 kg    |
| 12127       | 6PLA45DX50F | P1ZFC3030L30 | rechtsdrehend               | 30        | 241       | 116,5                               | 55/55                               | 18/26   | 9,5 kg  |
| 12132       | 6PLA45IX50F | P2ZFC3030L30 | linksdrehend                | 30        | 241       | 116,5                               | 55/55                               | 18/26   | 9,5 kg  |
| 12128       | 6PLA54DX50F | P1ZFC3036L30 | rechtsdrehend               | 36        | 246       | 118,5                               | 55/55                               | 18/26   | 10 kg   |
| 12133       | 6PLA54IX50F | P2ZFC3036L30 | linksdrehend                | 36        | 246       | 118,5                               | 55/55                               | 18/26   | 10 kg   |
| 12129       | 6PLA66DX50F | P1ZFC3044L30 | rechtsdrehend               | 44        | 252       | 121,5                               | 55/55                               | 18/26   | 10,5 kg |
| 12134       | 6PLA66IX50F | P2ZFC3044L30 | linksdrehend                | 44        | 252       | 121,5                               | 55/55                               | 18/26   | 10,5 kg |
| 12130       | 6PLA84DX50F | P1ZFC3056L30 | rechtsdrehend               | 56        | 262       | 129                                 | 55/55                               | 18/26   | 11 kg   |
| 12135       | 6PLA84IX50F | P2ZFC3056L30 | linksdrehend                | 56        | 262       | 129                                 | 55/55                               | 18/26   | 11 kg   |

Auch in Baugröße 4 lieferbar. Siehe Seite 43.



# ZAHNRADPUMPEN FÜR IHC-CASE

## Verwendung

### Artikel-Nr. 11209 (Standard-Pumpe):

- IHC ohne hydraulische Lenkung, 353, 383, 423, 433, 453, 523, 533, 553, 624, 633, 654, 733, 743, 745 S, 824, 844 S
- Bosch 0510415311
- IHC 3145248R93

### Artikel-Nr. 11210 (verstärkte Pumpe):

- IHC ohne hydraulische Lenkung, 353, 383, 423, 433, 453, 523, 533, 553, 624, 633, 654, 733, 743, 745 S, 824, 844 S.

- Zahnradpumpe, Baugröße 2, Zentrierung 50 mm, druck-und saugseitig Flanschanschluß mit Lochkreis 40/35 mm, Welle konisch 1:5

| Artikel-Nr. | Bezeichnung |                     | Fördervolumen cm³/U | P <sub>max</sub> bar |     |
|-------------|-------------|---------------------|---------------------|----------------------|-----|
| 11209       | 1L12IZ55F   | P2DCI2008L10-IHC    | linksdrehend        | 8                    | 275 |
| 11210       | 1L16IZ55F   | P2DCI2012L10-IHC/RU | linksdrehend        | 10,6                 | 275 |



## Verwendung

### Artikel-Nr. 32335:

- IHC D-Linie 323, 353, 423, 430, 432, 439,
- Bosch 0510312002, 0510415007
- IHC 3054300R93

- Zahnradpumpe, Baugröße 2, Zentrierung 46,5 mm, Anschluß im Enddeckel M 26 x 1,5 und M 18 x 1,5, Welle konisch 1:5

| Artikel-Nr. | Bezeichnung |                  | Fördervolumen cm³/U | P <sub>max</sub> bar |     |
|-------------|-------------|------------------|---------------------|----------------------|-----|
| 32335       | P021033F    | P1DCN2008A10-IHC | rechtsdrehend       | 8                    | 275 |



# ZAHNRADPUMPEN FÜR IHC-CASE



**Verwendung**

**Artikel-Nr. 11932 (Standard-Pumpe):**

- IHC 433, 533, 554, 633, 644, 733, 743, 744, 745 S, 844, 844 S,
- Bosch 0510465321
- IHC 3147535R93

**Artikel-Nr. 11933 (verstärkte Pumpe):**

- IHC 433, 533, 554, 633, 644, 733, 743, 744, 745 S, 844, 844 S.

- Zahnrad Doppelpumpe, Baugröße 2, Zentrierung 50 mm, Saugseite verbunden, Anschlüsse im Enddeckel M 18 x 1,5, Welle konisch

| Artikel-Nr. | Bezeichnung       |                       |              | Fördervolumen cm <sup>3</sup> /U | P <sub>max</sub> bar |
|-------------|-------------------|-----------------------|--------------|----------------------------------|----------------------|
| 11932       | 1LM12-12IZ55F-HT3 | P2DCI2008A2008A10-IHC | linksdrehend | 8 + 8                            | 275                  |
| 11933       | 1LM16-12IZ55F-HT3 | P2DCI2012A2008A10-IHC | linksdrehend | 10,6 + 8                         | 275                  |

**Verwendung**

**Artikel-Nr. 11937 (verstärkte Pumpe):**

- IHC 3223932R93
- Bosch 0510565361, 0510565330
- Typen 995, 955 XL, 956, 956 XL, 1055, 1055 XL, 1056, 1056 XL ohne Sensodraulik, mit ZF-Lenkung

- Zahnrad Doppelpumpe mit Rückschlagventil im Enddeckel, Baugröße 2, Zentrierung 50 mm, Saugseite verbunden, Anschlüsse im Enddeckel M 18 x 1,5, Welle konisch

| Artikel-Nr. | Bezeichnung           |              | Fördervolumen cm <sup>3</sup> /U | P <sub>max</sub> bar |
|-------------|-----------------------|--------------|----------------------------------|----------------------|
| 11937       | P2DCI2012A2008A10-IRV | linksdrehend | 10,6 + 8                         | 275                  |



**Verwendung**

**Artikel-Nr. 11938 (Standard-Pumpe):**

- IHC 553, 654, 724, 824
- Bosch 0510465315
- IHC 3145619R92

**Artikel-Nr. 11939 (verstärkte Pumpe):**

- IHC 946, 1046, 1246
- Bosch 0510565314
- IHC 3146446R93

- Zahnrad Doppelpumpe mit Druckbegrenzungsventil (90 bar) im Enddeckel, Baugröße 2, Zentrierung 50 mm, Saugseite verbunden, Anschlüsse im Enddeckel M 18 x 1,5, Welle konisch

| Artikel-Nr. | Bezeichnung           |                          |              | Fördervolumen cm <sup>3</sup> /U | P <sub>max</sub> bar |
|-------------|-----------------------|--------------------------|--------------|----------------------------------|----------------------|
| 11938       | 1LM12-12IZ55T/VB2HT3  | P2DCN2008A2008A10IHC-IBD | linksdrehend | 8 + 8                            | 275                  |
| 11939       | 1LM16-12IZ55T/VB2-HT3 | P2DCI2012A2008L10-IBD    | linksdrehend | 10,6 + 8                         | 275                  |