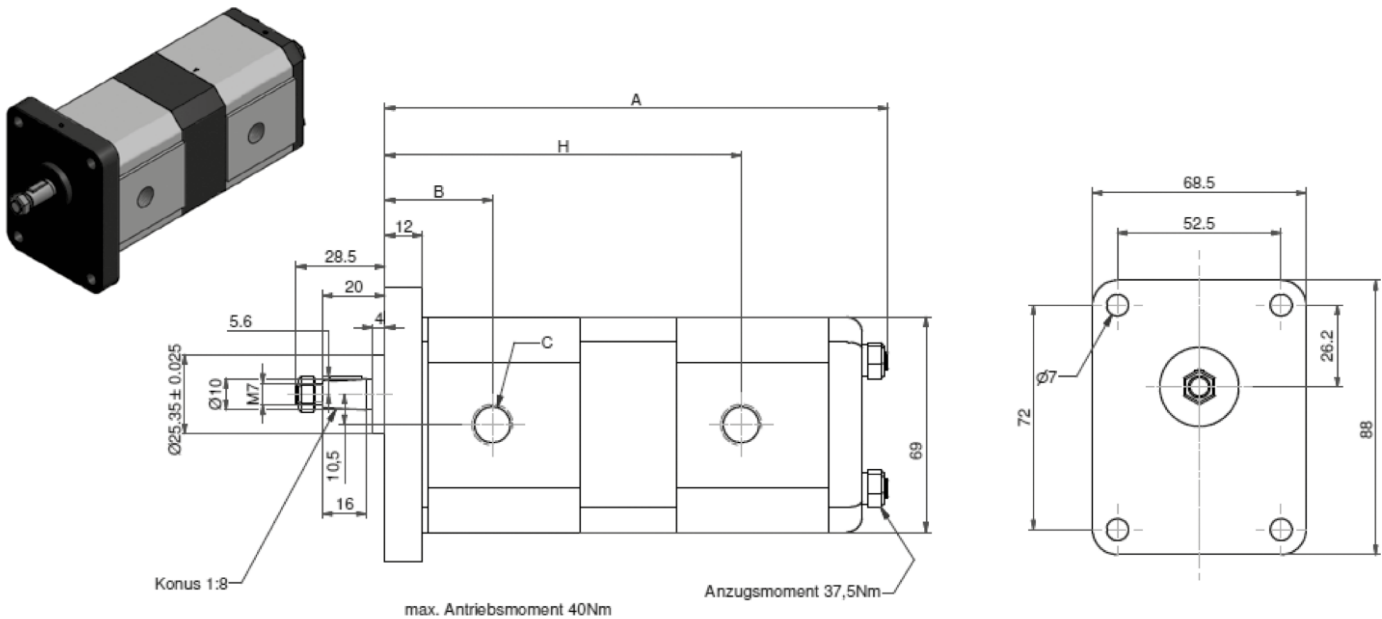


MEHRFACHZAHNRADPUMPEN BG 1 + BG 1

1LQ*-*DE10R
● Zahnrad-Doppelpumpe, Baugröße 1, Bef. Flansch ital./engl., Zentrierung 25,35 mm
Welle konisch 1:8 (Welle Form E)

Artikel-Nr.	Bezeichnung		Fördervolumen cm³/U		A (mm)	B (mm)	H (mm)	Gewicht
			1. Kreis	2. Kreis				
32810	1LQ1,5-1,5DE10R	P1BRN1001E1001L10	1	1	132,3	31	95,5	2,394 kg
54513	1LQ3-1,5DE10R	P1BRN1002E1001L10	2	1	137,3	31	100,5	2,480 kg
60078	1LQ3-3DE10R	P1BRN1002E1002L10		2	142,3	31	100,5	2,566 kg
60080	1LQ5-1,5DE10R	P1BRN1003E1001L10	3,3	1	144,3	34,5	107,5	2,562 kg
60083	1LQ5-3DE10R	P1BRN1003E1002L10		2	149,3	34,5	107,5	2,648 kg
54562	1LQ5-5DE10R	P1BRN1003E1003L10		3,3	156,3	34,5	111	2,730 kg
37646	1LQ7,5-1,5DE10R	P1BRN1005E1001L10	5	1	152,75	37,5	116	2,680 kg
37647	1LQ7,5-3DE10R	P1BRN1005E1002L10		2	157,75	37,5	116	2,766 kg
40208	1LQ7,5-5DE10R	P1BRN1005E1003L10		3,3	164,75	37,5	119,5	2,848 kg
10916	1LQ7,5-7,5DE10R	P1BRN1005E1005L10		5	173,3	37,5	122,5	2,966 kg
60086	1LQ10-1,5DE10R	P1BRN1007E1001L10	6,6	1	161,3	42,8	124,5	2,806 kg
60087	1LQ10-3DE10R	P1BRN1007E1002L10		2	166,3	42,8	124,5	2,892 kg
60088	1LQ10-5DE10R	P1BRN1007E1003L10		3,3	173,3	42,8	128	2,974 kg
60095	1LQ10-7,5DE10R	P1BRN1007E1005L10		5	181,75	42,8	131,75	3,092 kg
36678	1LQ10-10DE10R	P1BRN1007E1007L10		6,6	190,3	42,8	136,3	3,218 kg

Auch linksdrehend lieferbar. Bitte fragen Sie an.



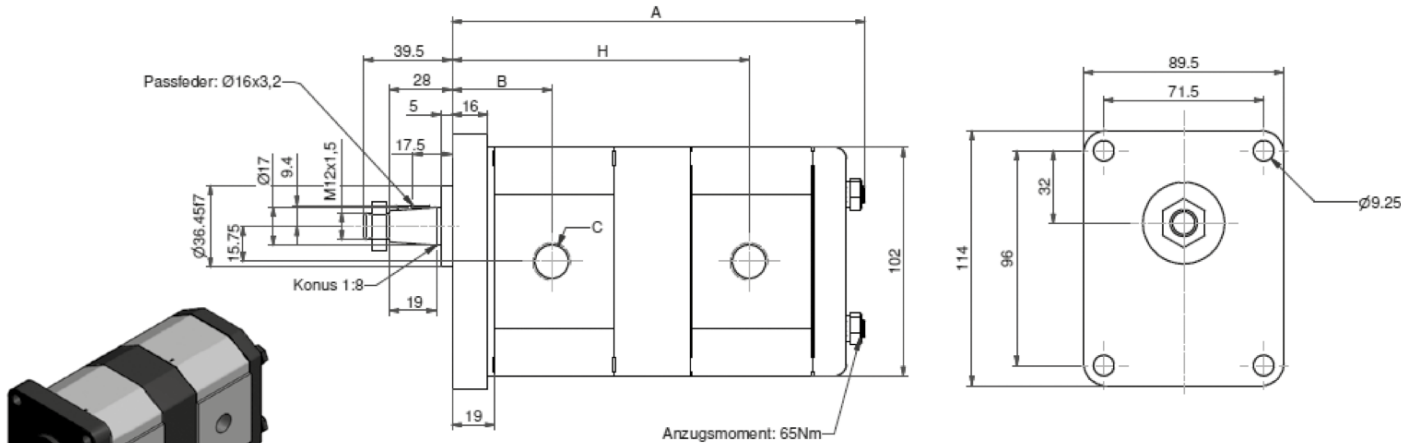
Maß C
Für 1 - 2 - 3,3 cm³/U: Saugseite = 3/8" BSP, Druckseite = 1/4" BSP.
Für 5 - 6,6 cm³/U: Saugseite = 1/2" BSP, Druckseite = 3/8" BSP.

MEHRFACHZAHNRADPUMPEN BG 2 + BG 2

1LM*-*DE10R
● Zahnrad-Doppelpumpe, Baugröße 2, Bef. Flansch ital./engl., Zentrierung 36,45 mm
Welle konisch 1:8 (Welle Form E)

Artikel-Nr.	Bezeichnung		Fördervolumen cm³/U		A (mm)	B (mm)	H (mm)	Gewicht
			1. Kreis	2. Kreis				
53260	1LM9-9DE10R	P1BRN2006E2006L10	6	6	180,4	42,5	127,6	6,4 kg
55187	1LM12-9DE10R	P1BRN2008E2006L10	8	6	183,6	44,6	130,8	6,4 kg
41348	1LM12-12DE10R	P1BRN2008E2008L10		8	186,8	44,6	132,9	6,4 kg
44126	1LM16-9DE10R	P1BRN2012E2006L10	10,6	6	187,6	49	135,3	6,7 kg
60113	1LM16-12DE10R	P1BRN2012E2008L10		8	191,3	49	137,4	6,7 kg
57708	1LM16-16DE10R	P1BRN2012E2012L10		10,6	195,8	49	141,8	7 kg
40003	1LM22-9DE10R	P1BRN2015E2006L10	14,6	6	194,9	49	142,1	7,1 kg
60144	1LM22-12DE10R	P1BRN2015E2008L10		8	198,1	49	144,2	7,1 kg
34113	1LM22-16DE10R	P1BRN2015E2012L10		10,6	202,6	49	148,6	7,4 kg
46717	1LM22-22DE10R	P1BRN2015E2015L10		14,6	209,4	49	148,6	7,8 kg
56634	1LM27-9DE10R	P1BRN2018E2006L10	18	6	200,6	49	147,8	7,5 kg
60115	1LM27-12DE10R	P1BRN2018E2008L10		8	203,8	49	149,9	7,5 kg
38886	1LM27-16DE10R	P1BRN2018E2012L10		10,6	208,3	49	154,3	7,8 kg
60116	1LM27-22DE10R	P1BRN2018E2015L10		14,6	215,1	49	154,3	8,2 kg
45079	1LM27-27DE10R	P1BRN2018E2018L10		18	220,8	49	154,3	8,6 kg
38383	1LM35-9DE10R	P1BRN2022E2006L10	23,3	6	209,6	56,5	156,8	8 kg
60117	1LM35-12DE10R	P1BRN2022E2008L10		8	212,8	56,5	158,9	8 kg
37635	1LM35-16DE10R	P1BRN2022E2012L10		10,6	217,3	56,5	163,3	8,3 kg
60118	1LM35-22DE10R	P1BRN2022E2015L10		14,6	224,1	56,5	163,3	8,7 kg
55722	1LM35-27DE10R	P1BRN2022E2018L10		18	229,8	56,5	163,3	9,1 kg
60119	1LM35-35DE10R	P1BRN2022E2022L10		23,3	238,8	56,5	170,8	9,6 kg

Auch linksdrehend lieferbar. Bitte fragen Sie an.



Maß C
Bis 14,6 cm³/U: Saugseite = 1/2" BSP, Druckseite = 3/8" BSP.
Ab 18 cm³/U: Saugseite = 3/4" BSP, Druckseite = 1/2" BSP.

MEHRFACHZAHNRADPUMPEN

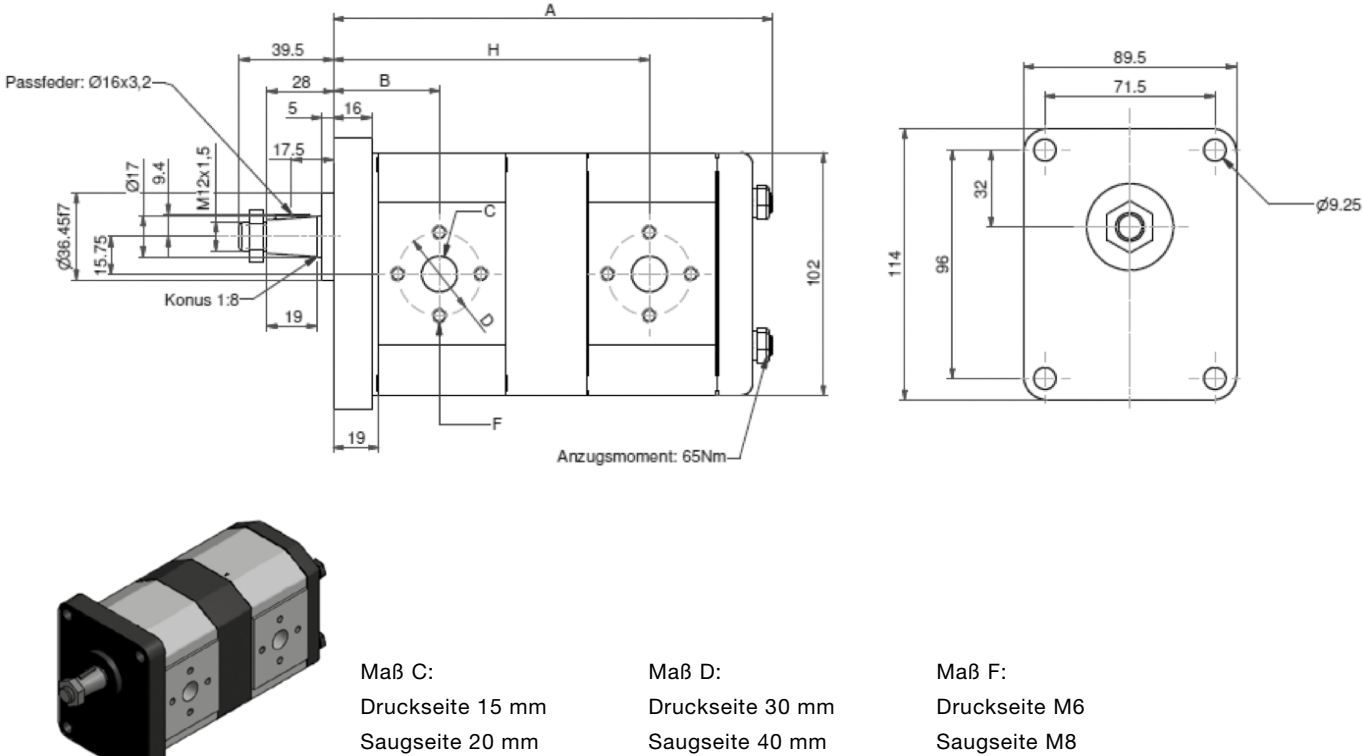
BG 2 + BG 2



1LM*-*DE10B
● Zahnrad-Doppelpumpe, Baugröße 2, Bef. Flansch ital./engl., Zentrierung 36,45 mm
Welle konisch 1:8 (Welle Form E)

Artikel-Nr.	Bezeichnung		Fördervolumen cm³/U		A (mm)	B (mm)	H (mm)	Gewicht
			1. Kreis	2. Kreis				
11349	1LM9-9DE10B	P1BIN2006E2006L10	6	6	180,4	42,5	127,6	6,4 kg
60120	1LM12-9DE10B	P1BIN2008E2006L10	8	6	183,6	44,6	130,8	6,4 kg
36247	1LM12-12DE10B	P1BIN2008E2008L10		8	186,8	44,6	132,9	6,4 kg
32912	1LM16-9DE10B	P1BIN2012E2006L10	10,6	6	187,6	49	135,3	6,7 kg
34139	1LM16-12DE10B	P1BIN2012E2008L10		8	191,3	49	137,4	6,7 kg
39142	1LM16-16DE10B	P1BIN2012E2012L10		10,6	195,8	49	141,8	7 kg
40650	1LM22-9DE10B	P1BIN2015E2006L10	14,6	6	194,9	49	142,1	7,1 kg
45052	1LM22-12DE10B	P1BIN2015E2008L10		8	198,1	49	144,2	7,1 kg
44626	1LM22-16DE10B	P1BIN2015E2012L10		10,6	202,6	49	148,6	7,4 kg
34090	1LM22-22DE10B	P1BIN2015E2015L10		14,6	209,4	49	148,6	7,8 kg
39424	1LM27-9DE10B	P1BIN2018E2006L10	18	6	200,6	49	147,8	7,5 kg
54369	1LM27-12DE10B	P1BIN2018E2008L10		8	203,8	49	149,9	7,5 kg
38359	1LM27-16DE10B	P1BIN2018E2012L10		10,6	208,3	49	154,3	7,8 kg
60121	1LM27-22DE10B	P1BIN2018E2015L10		14,6	215,1	49	154,3	8,2 kg
38472	1LM27-27DE10B	P1BIN2018E2018L10	23,3	18	220,8	49	154,3	8,6 kg
39306	1LM35-9DE10B	P1BIN2022E2006L10		6	209,6	56,5	156,8	8 kg
41035	1LM35-12DE10B	P1BIN2022E2008L10		8	212,8	56,5	158,9	8 kg
60122	1LM35-16DE10B	P1BIN2022E2012L10		10,6	217,3	56,5	163,3	8,3 kg
60123	1LM35-22DE10B	P1BIN2022E2015L10		14,6	224,1	56,5	163,3	8,7 kg
57616	1LM35-27DE10B	P1BIN2022E2018L10		18	229,8	56,5	163,3	9,1 kg
50141	1LM35-35DE10B	P1BIN2022E2022L10		23,3	238,8	56,5	170,8	9,6 kg

Auch linksdrehend lieferbar. Bitte fragen Sie an.



MEHRFACHZAHNRADPUMPEN

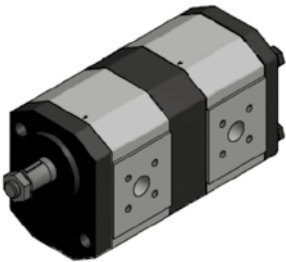
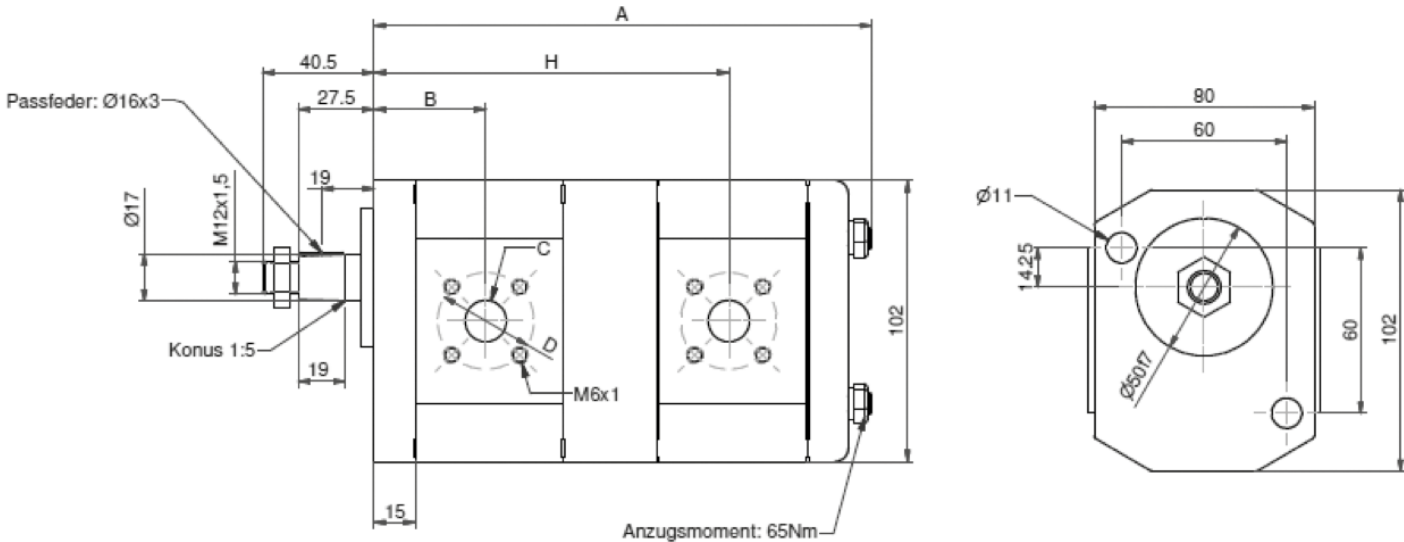
BG 2 + BG 2



1LM*-*DJ22F
● Zahnrad-Doppelpumpe, Baugröße 2, Bef. Flansch deutsch, Zentrierung 50 mm
Welle konisch 1:5 (Welle Form J)

Artikel-Nr.	Bezeichnung		Fördervolumen cm³/U		A (mm)	B (mm)	H (mm)	Gewicht
			1. Kreis	2. Kreis				
60137	1LM9-9DJ22F	P1DCN2006E2006L10	6	6	176,9	39	124,1	6,4 kg
60138	1LM12-9DJ22F	P1DCN2008E2006L10	8	6	180,1	41,1	127,3	6,4 kg
60139	1LM12-12DJ22F	P1DCN2008E2008L10		8	183,3	41,1	129,4	6,4 kg
60136	1LM16-9DJ22F	P1DCN2012E2006L10	10,6	6	184,6	45,5	131,8	6,7 kg
11592	1LM16-12DJ22F	P1DCN2012E2008L10		8	187,8	45,5	133,9	6,7 kg
49759	1LM16-16DJ22F	P1DCN2012E2012L10		10,6	192,3	45,5	138,3	7 kg
60140	1LM22-9DJ22F	P1DCN2015E2006L10	14,6	6	191,4	45,5	138,6	7,1 kg
37511	1LM22-12DJ22F	P1DCN2015E2008L10		8	194,6	45,5	140,7	7,1 kg
54605	1LM22-16DJ22F	P1DCN2015E2012L10		10,6	199,1	45,5	145,1	7,4 kg
40284	1LM22-22DJ22F	P1DCN2015E2015L10		14,6	205,8	45,5	145,1	7,8 kg
60141	1LM27-9DJ22F	P1DCN2018E2006L10	18	6	197,1	45,5	144,3	7,5 kg
60142	1LM27-12DJ22F	P1DCN2018E2008L10		8	200,3	45,5	146,4	7,5 kg
60143	1LM27-16DJ22F	P1DCN2018E2012L10		10,6	204,8	45,5	150,8	7,8 kg
60144	1LM27-22DJ22F	P1DCN2018E2015L10		14,6	211,6	45,5	150,8	8,2 kg
60145	1LM27-27DJ22F	P1DCN2018E2018L10	23,3	18	217,3	45,5	150,8	8,6 kg
60146	1LM35-9DJ22F	P1DCN2022E2006L10		6	206,1	53	153,3	8 kg
60147	1LM35-12DJ22F	P1DCN2022E2008L10		8	209,3	53	155,4	8 kg
35016	1LM35-16DJ22F	P1DCN2022E2012L10		10,6	213,8	53	159,8	8,3 kg
50091	1LM35-22DJ22F	P1DCN2022E2015L10		14,6	220,6	53	159,8	8,7 kg
60148	1LM35-27DJ22F	P1DCN2022E2018L10	23,3	18	226,3	53	159,8	9,1 kg
60149	1LM35-35DJ22F	P1DCN2022E2022L10		23,3	235,3	53	167,3	9,6 kg

Auch linksdrehend lieferbar. Bitte fragen Sie an.



Maß C:
Druckseite 15 mm
Saugseite 20 mm
außer bei 6 cm³/U; dort ist auf der Saug- und Druckseite C = 15 mm

Maß D:
Druckseite 35 mm
Saugseite 40 mm

MEHRFACHZAHNRADPUMPEN

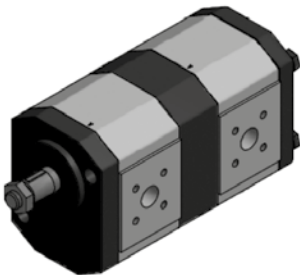
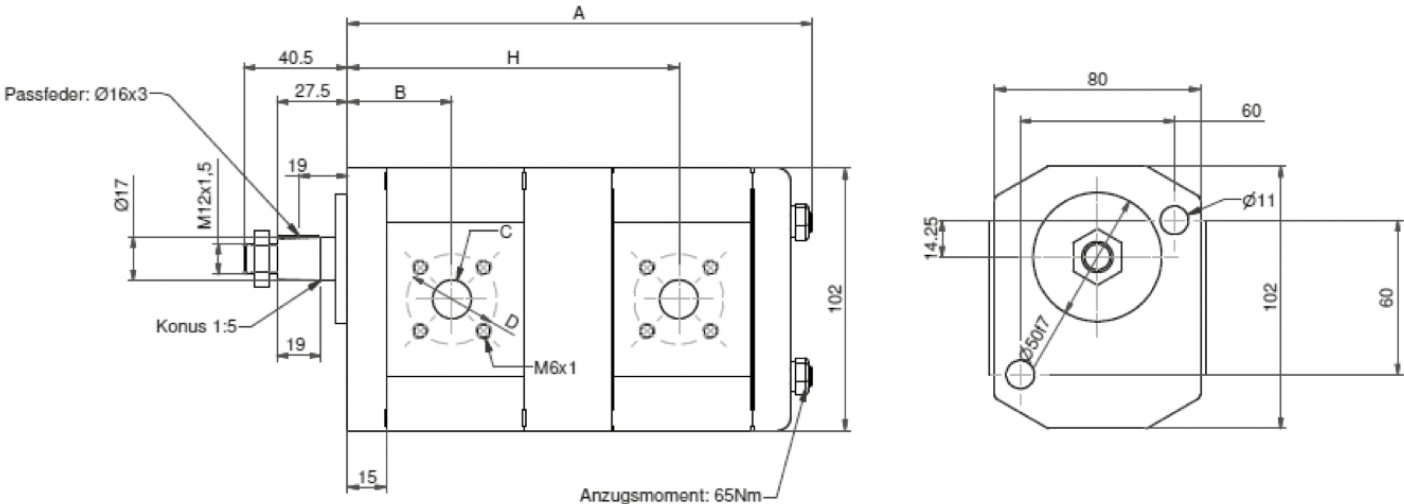
BG 2 + BG 2



1LM*-*DJ55F
● Zahnrad-Doppelpumpe, Baugröße 2, Bef. Flansch deutsch, Zentrierung 50 mm
Welle konisch 1:5 (Welle Form J)

Artikel-Nr.	Bezeichnung		Fördervolumen cm³/U		A (mm)	B (mm)	H (mm)	Gewicht
			1. Kreis	2. Kreis				
Auf Anfrage	1LM9-9DJ55F	P1DCN2006E2006L10-133	6	6	176,9	39	124,1	6,4 kg
	1LM12-9DJ55F	P1DCN2008E2006L10-133	8	6	180,1	41,1	127,3	6,4 kg
	1LM12-12DJ55F	P1DCN2008E2008L10-133		8	183,3	41,1	129,4	6,4 kg
	1LM16-9DJ55F	P1DCN2012E2006L10-133	10,6	6	184,6	45,5	131,8	6,7 kg
	1LM16-12DJ55F	P1DCN2012E2008L10-133		8	187,8	45,5	133,9	6,7 kg
	1LM16-16DJ55F	P1DCN2012E2012L10-133		10,6	192,3	45,5	138,3	7 kg
	1LM22-9DJ55F	P1DCN2015E2006L10-133	14,6	6	191,4	45,5	138,6	7,1 kg
	1LM22-12DJ55F	P1DCN2015E2008L10-133		8	194,6	45,5	140,7	7,1 kg
	1LM22-16DJ55F	P1DCN2015E2012L10-133		10,6	199,1	45,5	145,1	7,4 kg
	1LM22-22DJ55F	P1DCN2015E2015L10-133		14,6	205,8	45,5	145,1	7,8 kg
	1LM27-9DJ55F	P1DCN2018E2006L10-133	18	6	197,1	45,5	144,3	7,5 kg
	1LM27-12DJ55F	P1DCN2018E2008L10-133		8	200,3	45,5	146,4	7,5 kg
	1LM27-16DJ55F	P1DCN2018E2012L10-133		10,6	204,8	45,5	150,8	7,8 kg
	1LM27-22DJ55F	P1DCN2018E2015L10-133		14,6	211,6	45,5	150,8	8,2 kg
	1LM27-27DJ55F	P1DCN2018E2018L10-133	23,3	18	217,3	45,5	150,8	8,6 kg
	1LM35-9DJ55F	P1DCN2022E2006L10-133		6	206,1	53	153,3	8 kg
	1LM35-12DJ55F	P1DCN2022E2008L10-133		8	209,3	53	155,4	8 kg
	1LM35-16DJ55F	P1DCN2022E2012L10-133		10,6	213,8	53	159,8	8,3 kg
	1LM35-22DJ55F	P1DCN2022E2015L10-133		14,6	220,6	53	159,8	8,7 kg
	1LM35-27DJ55F	P1DCN2022E2018L10-133		18	226,3	53	159,8	9,1 kg
	1LM35-35DJ55F	P1DCN2022E2022L10-133		23,3	235,3	53	167,3	9,6 kg

Auch linksdrehend lieferbar. Bitte fragen Sie an.



Maß C:
Druckseite 15 mm
Saugseite 20 mm
außer bei 6 cm³/U; dort ist auf der Saug- und Druckseite C = 15 mm

Maß D:
Druckseite 35 mm
Saugseite 40 mm

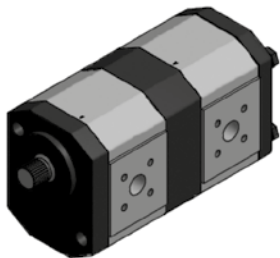
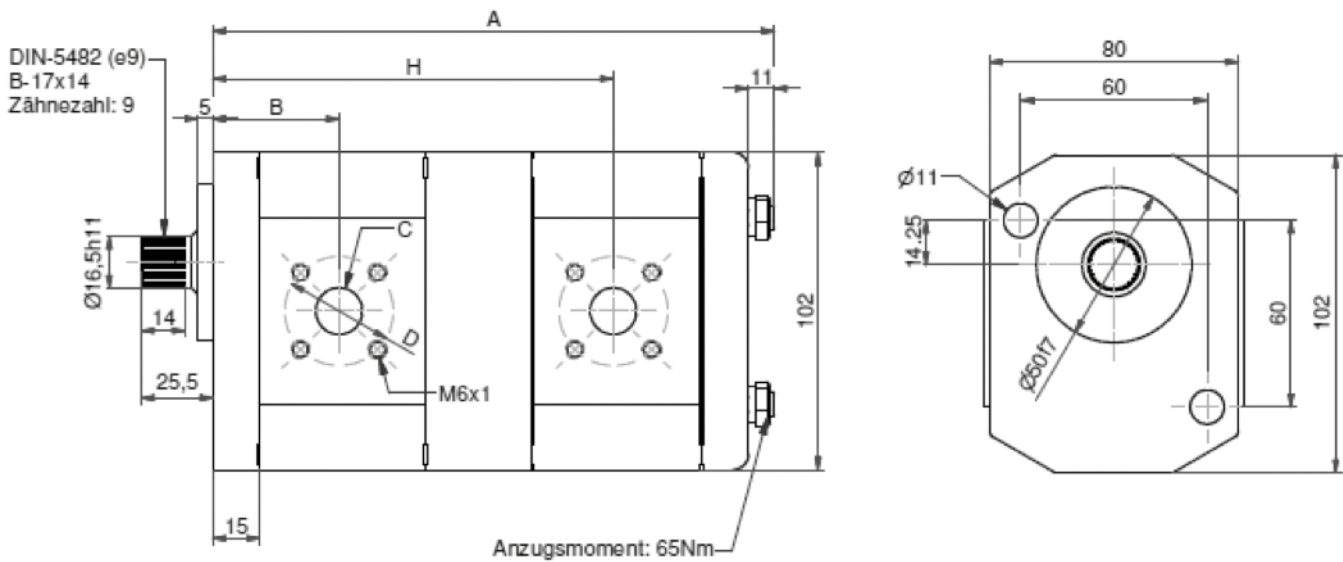
MEHRFACHZAHNRADPUMPEN BG 2 + BG 2



1LM*-*DT22F
● Zahnrad-Doppelpumpe, Baugröße 2, Bef. Flansch deutsch, Zentrierung 50 mm
Vielkeilwelle (Welle Form T)

Artikel-Nr.	Bezeichnung		Fördervolumen cm³/U		A (mm)	B (mm)	H (mm)	Gewicht
			1. Kreis	2. Kreis				
60150	1LM9-9DT22F	P1DCN2006E2006L30	6	6	176,9	39	124,1	6,4 kg
45830	1LM12-9DT22F	P1DCN2008E2006L30	8	6	180,1	41,1	127,3	6,4 kg
60151	1LM12-12DT22F	P1DCN2008E2008L30		8	183,3	41,1	129,4	6,4 kg
60152	1LM16-9DT22F	P1DCN2012E2006L30	10,6	6	184,6	45,5	131,8	6,7 kg
60154	1LM16-12DT22F	P1DCN2012E2008L30		8	187,8	45,5	133,9	6,7 kg
60155	1LM16-16DT22F	P1DCN2012E2012L30		10,6	192,3	45,5	138,3	7 kg
60156	1LM22-9DT22F	P1DCN2015E2006L30	14,6	6	191,4	45,5	138,6	7,1 kg
60157	1LM22-12DT22F	P1DCN2015E2008L30		8	194,6	45,5	140,7	7,1 kg
37387	1LM22-16DT22F	P1DCN2015E2012L30		10,6	199,1	45,5	145,1	7,4 kg
46543	1LM22-22DT22F	P1DCN2015E2015L30		14,6	205,8	45,5	145,1	7,8 kg
60158	1LM27-9DT22F	P1DCN2018E2006L30	18	6	197,1	45,5	144,3	7,5 kg
60159	1LM27-12DT22F	P1DCN2018E2008L30		8	200,3	45,5	146,4	7,5 kg
43032	1LM27-16DT22F	P1DCN2018E2012L30		10,6	204,8	45,5	150,8	7,8 kg
60160	1LM27-22DT22F	P1DCN2018E2015L30		14,6	211,6	45,5	150,8	8,2 kg
37584	1LM27-27DT22F	P1DCN2018E2018L30	23,3	18	217,3	45,5	150,8	8,6 kg
48397	1LM35-9DT22F	P1DCN2022E2006L30		6	206,1	53	153,3	8 kg
60161	1LM35-12DT22F	P1DCN2022E2008L30		8	209,3	53	155,4	8 kg
60162	1LM35-16DT22F	P1DCN2022E2012L30		10,6	213,8	53	159,8	8,3 kg
33510	1LM35-22DT22F	P1DCN2022E2015L30		14,6	220,6	53	159,8	8,7 kg
53605	1LM35-27DT22F	P1DCN2022E2018L30		18	226,3	53	159,8	9,1 kg
60166	1LM35-35DT22F	P1DCN2022E2022L30		23,3	235,3	53	167,3	9,6 kg

Auch linksdrehend lieferbar. Bitte fragen Sie an.



Maß C:
Druckseite 15 mm
Saugseite 20 mm
außer bei 6 cm³/U; dort ist auf der Saug- und Druckseite C = 15 mm

Maß D:
Druckseite 35 mm
Saugseite 40 mm

MEHRFACHZAHNRADPUMPEN

BG 2 + BG 2



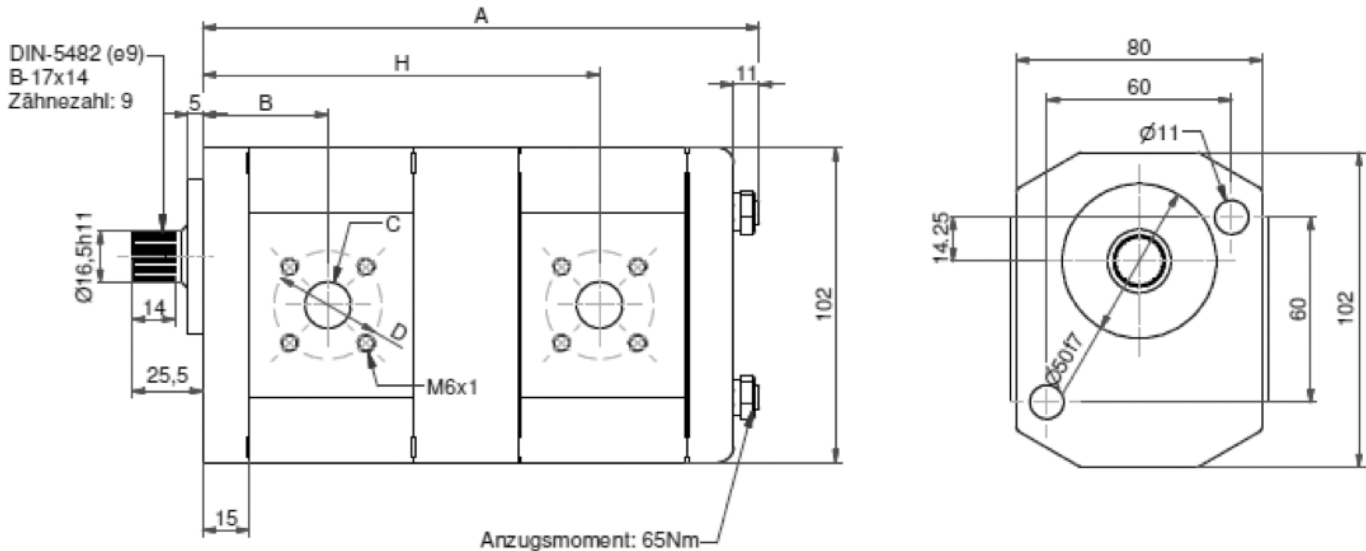
1LM*-*DT55F

Zahnrad-Doppelpumpe, Baugröße 2, Bef. Flansch deutsch, Zentrierung 50 mm

Vielkeilwelle (Welle Form T)

Artikel-Nr.	Bezeichnung		Fördervolumen cm³/U		A (mm)	B (mm)	H (mm)	Gewicht
			1. Kreis	2. Kreis				
Auf Anfrage	1LM9-9DT55F	P1DCN2006E2006L30-133	6	6	176,9	39	124,1	6,4 kg
	1LM12-9DT55F	P1DCN2008E2006L30-133	8	6	180,1	41,1	127,3	6,4 kg
	1LM12-12DT55F	P1DCN2008E2008L30-133		8	183,3	41,1	129,4	6,4 kg
	1LM16-9DT55F	P1DCN2012E2006L30-133	10,6	6	184,6	45,5	131,8	6,7 kg
	1LM16-12DT55F	P1DCN2012E2008L30-133		8	187,8	45,5	133,9	6,7 kg
	1LM16-16DT55F	P1DCN2012E2012L30-133		10,6	192,3	45,5	138,3	7 kg
	1LM22-9DT55F	P1DCN2015E2006L30-133	14,6	6	191,4	45,5	138,6	7,1 kg
	1LM22-12DT55F	P1DCN2015E2008L30-133		8	194,6	45,5	140,7	7,1 kg
	1LM22-16DT55F	P1DCN2015E2012L30-133		10,6	199,1	45,5	145,1	7,4 kg
	1LM22-22DT55F	P1DCN2015E2015L30-133		14,6	205,8	45,5	145,1	7,8 kg
	1LM27-9DT55F	P1DCN2018E2006L30-133	18	6	197,1	45,5	144,3	7,5 kg
	1LM27-12DT55F	P1DCN2018E2008L30-133		8	200,3	45,5	146,4	7,5 kg
	1LM27-16DT55F	P1DCN2018E2012L30-133		10,6	204,8	45,5	150,8	7,8 kg
	1LM27-22DT55F	P1DCN2018E2015L30-133		14,6	211,6	45,5	150,8	8,2 kg
	1LM27-27DT55F	P1DCN2018E2018L30-133		18	217,3	45,5	150,8	8,6 kg
	1LM35-9DT55F	P1DCN2022E2006L30-133	23,3	6	206,1	53	153,3	8 kg
	1LM35-12DT55F	P1DCN2022E2008L30-133		8	209,3	53	155,4	8 kg
	1LM35-16DT55F	P1DCN2022E2012L30-133		10,6	213,8	53	159,8	8,3 kg
	1LM35-22DT55F	P1DCN2022E2015L30-133		14,6	220,6	53	159,8	8,7 kg
	1LM35-27DT55F	P1DCN2022E2018L30-133		18	226,3	53	159,8	9,1 kg
	1LM35-35DT55F	P1DCN2022E2022L30-133		23,3	235,3	53	167,3	9,6 kg

Auch linksdrehend lieferbar. Bitte fragen Sie an.



Maß C:
Druckseite 15 mm
Saugseite 20 mm
außer bei 6 cm³/U; dort ist auf der Saug- und Druckseite C = 15 mm

Maß D:
Druckseite 35 mm
Saugseite 40 mm

MEHRFACHZAHNRADPUMPEN

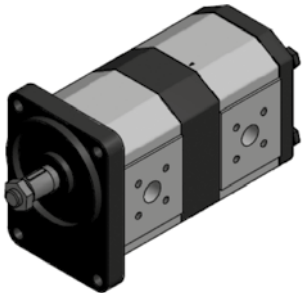
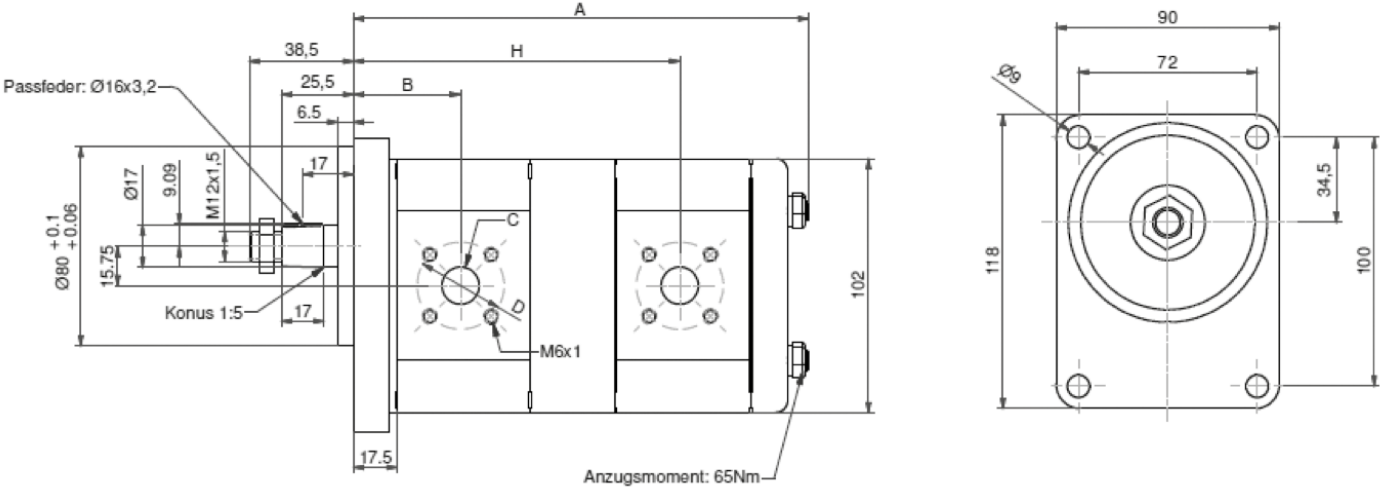
BG 2 + BG 2



1LM*-*DJ23F
● Zahnrad-Doppelpumpe, Baugröße 2, Bef. Flansch deutsch, Zentrierung 80 mm
Welle konisch 1:5 (Welle Form J)

Artikel-Nr.	Bezeichnung		Fördervolumen cm³/U		A (mm)	B (mm)	H (mm)	Gewicht
			1. Kreis	2. Kreis				
47514	1LM9-9DJ23F	P1DAN2006E2006L10	6	6	178,9	41	126,1	6,4 kg
41534	1LM12-9DJ23F	P1DAN2008E2006L10	8	6	182,1	43,1	129,3	6,4 kg
40245	1LM12-12DJ23F	P1DAN2008E2008L10		8	185,3	43,1	131,4	6,4 kg
52551	1LM16-9DJ23F	P1DAN2012E2006L10	10,6	6	186,9	47,5	133,8	6,7 kg
39749	1LM16-12DJ23F	P1DAN2012E2008L10		8	189,8	47,5	135,9	6,7 kg
37265	1LM16-16DJ23F	P1DAN2012E2012L10		10,6	194,3	47,5	140,3	7 kg
45130	1LM22-9DJ23F	P1DAN2015E2006L10	14,6	6	193,4	47,5	140,6	7,1 kg
34329	1LM22-12DJ23F	P1DAN2015E2008L10		8	196,6	47,5	142,7	7,1 kg
11403	1LM22-16DJ23F	P1DAN2015E2012L10		10,6	201,1	47,5	147,1	7,4 kg
47387	1LM22-22DJ23F	P1DAN2015E2015L10		14,6	207,9	47,5	147,1	7,8 kg
60172	1LM27-9DJ23F	P1DAN2018E2006L10	18	6	199,1	47,5	146,3	7,5 kg
11406	1LM27-12DJ23F	P1DAN2018E2008L10		8	202,3	47,5	148,4	7,5 kg
60173	1LM27-16DJ23F	P1DAN2018E2012L10		10,6	206,8	47,5	152,8	7,8 kg
38901	1LM27-22DJ23F	P1DAN2018E2015L10		14,6	213,6	47,5	152,8	8,2 kg
42407	1LM27-27DJ23F	P1DAN2018E2018L10	23,3	18	219,3	47,5	152,8	8,6 kg
60174	1LM35-9DJ23F	P1DAN2022E2006L10		6	208,1	55	153,3	8 kg
60175	1LM35-12DJ23F	P1DAN2022E2008L10		8	211,3	55	157,4	8 kg
60176	1LM35-16DJ23F	P1DAN2022E2012L10		10,6	215,8	55	161,8	8,3 kg
60177	1LM35-22DJ23F	P1DAN2022E2015L10		14,6	222,6	55	161,8	8,7 kg
60178	1LM35-27DJ23F	P1DAN2022E2018L10		18	228,3	55	161,8	9,1 kg
37696	1LM35-35DJ23F	P1DAN2022E2022L10		23,3	237,3	55	169,3	9,6 kg

Auch linksdrehend lieferbar. Bitte fragen Sie an.



Maß C: Druckseite 15 mm
Saugseite 20 mm
Maß D: Druckseite 35 mm
Saugseite 40 mm
außer bei 6 cm³/U; dort ist auf der Saug- und Druckseite C = 15 mm

MEHRFACHZAHNRADPUMPEN

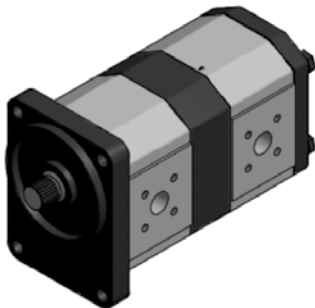
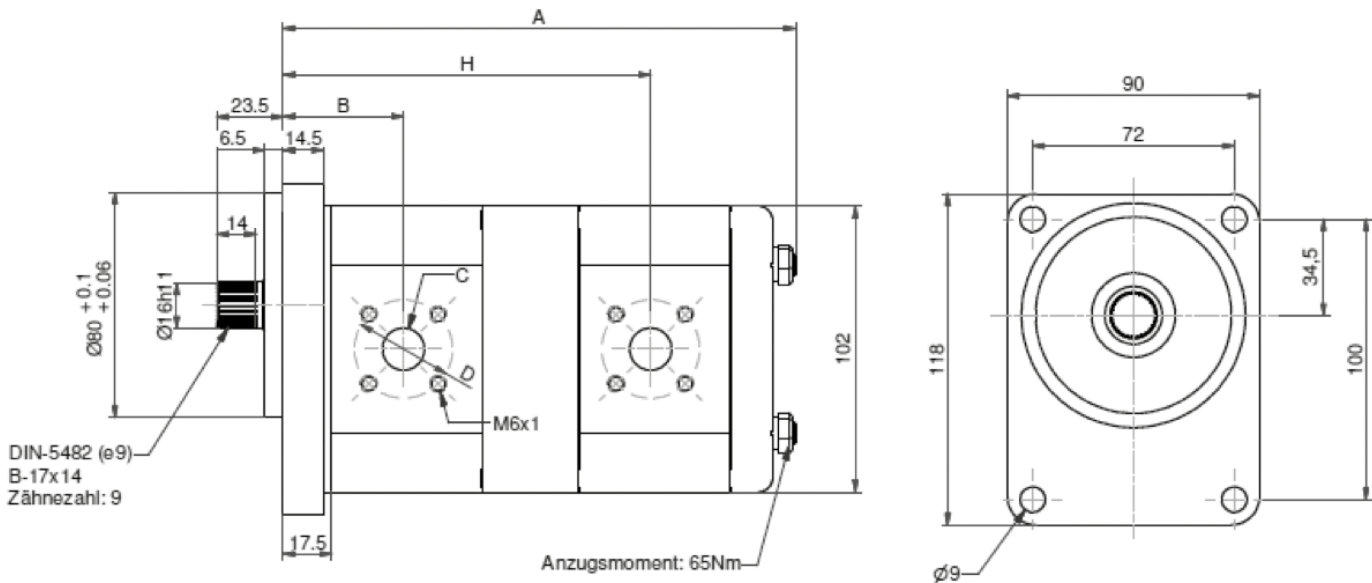
BG 2 + BG 2



1LM*-*DT23F
● Zahnrad-Doppelpumpe, Baugröße 2, Bef. Flansch deutsch, Zentrierung 80 mm
Vielkeilwelle (Welle Form T)

Artikel-Nr.	Bezeichnung		Fördervolumen cm³/U		A (mm)	B (mm)	H (mm)	Gewicht
			1. Kreis	2. Kreis				
60179	1LM9-9DT23F	P1DAN2006E2006L30	6	6	178,9	41	126,1	6,4 kg
60180	1LM12-9DT23F	P1DAN2008E2006L30	8	6	182,1	43,1	129,3	6,4 kg
60181	1LM12-12DT23F	P1DAN2008E2008L30		8	185,3	43,1	131,4	6,4 kg
60182	1LM16-9DT23F	P1DAN2012E2006L30	10,6	6	186,9	47,5	133,8	6,7 kg
60183	1LM16-12DT23F	P1DAN2012E2008L30		8	189,8	47,5	135,9	6,7 kg
35110	1LM16-16DT23F	P1DAN2012E2012L30		10,6	194,3	47,5	140,3	7 kg
60184	1LM22-9DT23F	P1DAN2015E2006L30	14,6	6	193,4	47,5	140,6	7,1 kg
47380	1LM22-12DT23F	P1DAN2015E2008L30		8	196,6	47,5	142,7	7,1 kg
60185	1LM22-16DT23F	P1DAN2015E2012L30		10,6	201,1	47,5	147,1	7,4 kg
41823	1LM22-22DT23F	P1DAN2015E2015L30		14,6	207,9	47,5	147,1	7,8 kg
60186	1LM27-9DT23F	P1DAN2018E2006L30	18	6	199,1	47,5	146,3	7,5 kg
44514	1LM27-12DT23F	P1DAN2018E2008L30		8	202,3	47,5	148,4	7,5 kg
58104	1LM27-16DT23F	P1DAN2018E2012L30		10,6	206,8	47,5	152,8	7,8 kg
60187	1LM27-22DT23F	P1DAN2018E2015L30		14,6	213,6	47,5	152,8	8,2 kg
51228	1LM27-27DT23F	P1DAN2018E2018L30	23,3	18	219,3	47,5	152,8	8,6 kg
48884	1LM35-9DT23F	P1DAN2022E2006L30		6	208,1	55	153,3	8 kg
43624	1LM35-12DT23F	P1DAN2022E2008L30		8	211,3	55	157,4	8 kg
46733	1LM35-16DT23F	P1DAN2022E2012L30		10,6	215,8	55	161,8	8,3 kg
60189	1LM35-22DT23F	P1DAN2022E2015L30		14,6	222,6	55	161,8	8,7 kg
43791	1LM35-27DT23F	P1DAN2022E2018L30		18	228,3	55	161,8	9,1 kg
60191	1LM35-35DT23F	P1DAN2022E2022L30	23,3	23,3	237,3	55	169,3	9,6 kg

Auch linksdrehend lieferbar. Bitte fragen Sie an.



Maß C:
Druckseite 15 mm
Saugseite 20 mm
außer bei 6 cm³/U; dort ist auf der Saug- und Druckseite C = 15 mm

Maß D:
Druckseite 35 mm
Saugseite 40 mm

MEHRFACHZAHNRADPUMPEN

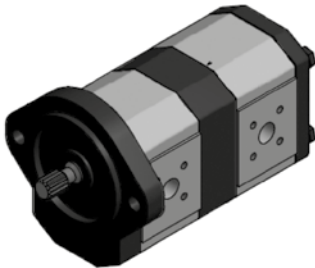
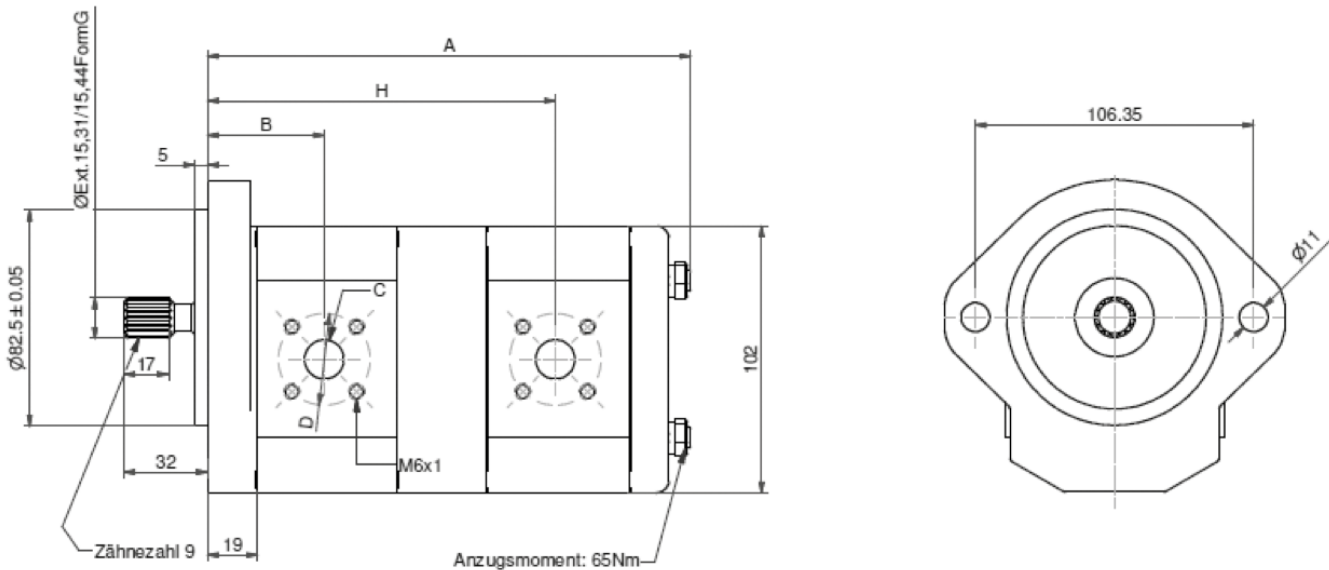
BG 2 + BG 2



1LM*-*DG09F
● Zahnrad-Doppelpumpe, Baugröße 2, Bef. Flansch USA (2-Loch) Zentrierung 82,5 mm Vielkeilwelle (Welle Form G)

Artikel-Nr.	Bezeichnung		Fördervolumen cm³/U		A (mm)	B (mm)	H (mm)	Gewicht
			1. Kreis	2. Kreis				
48449	1LM9-9DG09F	P1ACN2006E2006L30G	6	6	180,4	42,5	127,6	6,4 kg
60194	1LM12-9DG09F	P1ACN2008E2006L30G	8	6	183,6	44,6	130,8	6,4 kg
52576	1LM12-12DG09F	P1ACN2008E2008L30G		8	186,8	44,6	132,9	6,4 kg
46484	1LM16-9DG09F	P1ACN2012E2006L30G	10,6	6	187,6	49	135,3	6,7 kg
50891	1LM16-12DG09F	P1ACN2012E2008L30G		8	191,3	49	137,4	6,7 kg
32703	1LM16-16DG09F	P1ACN2012E2012L30G		10,6	195,8	49	141,8	7 kg
60195	1LM22-9DG09F	P1ACN2015E2006L30G	14,6	6	194,9	49	142,1	7,1 kg
44386	1LM22-12DG09F	P1ACN2015E2008L30G		8	198,1	49	144,2	7,1 kg
47612	1LM22-16DG09F	P1ACN2015E2012L30G		10,6	202,6	49	148,6	7,4 kg
50575	1LM22-22DG09F	P1ACN2015E2015L30G		14,6	209,4	49	148,6	7,8 kg
60196	1LM27-9DG09F	P1ACN2018E2006L30G	18	6	200,6	49	147,8	7,5 kg
34333	1LM27-12DG09F	P1ACN2018E2008L30G		8	203,8	49	149,9	7,5 kg
33593	1LM27-16DG09F	P1ACN2018E2012L30G		10,6	208,3	49	154,3	7,8 kg
38691	1LM27-22DG09F	P1ACN2018E2015L30G		14,6	215,1	49	154,3	8,2 kg
33870	1LM27-27DG09F	P1ACN2018E2018L30G	23,3	18	220,8	49	154,3	8,6 kg
60197	1LM35-9DG09F	P1ACN2022E2006L30G		6	209,6	56,5	156,8	8 kg
60198	1LM35-12DG09F	P1ACN2022E2008L30G		8	212,8	56,5	158,9	8 kg
34023	1LM35-16DG09F	P1ACN2022E2012L30G		10,6	217,3	56,5	163,3	8,3 kg
60199	1LM35-22DG09F	P1ACN2022E2015L30G		14,6	224,1	56,5	163,3	8,7 kg
60200	1LM35-27DG09F	P1ACN2022E2018L30G	23,3	18	229,8	56,5	163,3	9,1 kg
47989	1LM35-35DG09F	P1ACN2022E2022L30G		23,3	238,8	56,5	170,8	9,6 kg

Auch linksdrehend lieferbar. Bitte fragen Sie an.



Maß C:
Druckseite 15 mm
Saugseite 20 mm
außer bei 6 cm³/U; dort ist auf der Saug- und Druckseite C = 15 mm

Maß D:
Druckseite 35 mm
Saugseite 40 mm

MEHRFACHZAHNRADPUMPEN

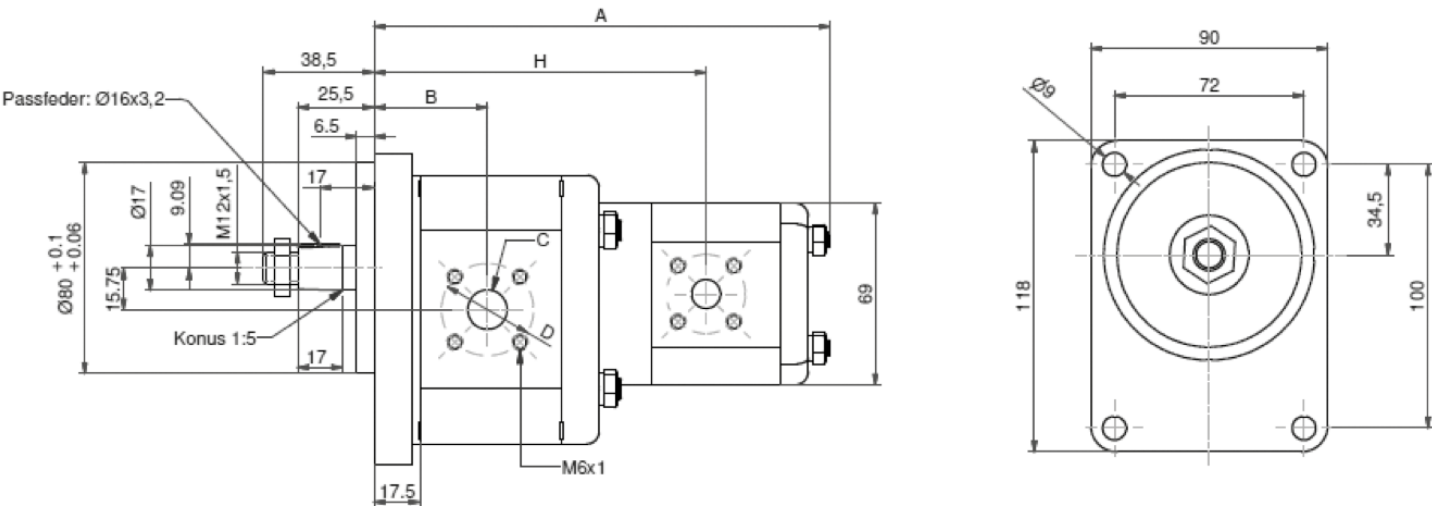
BG 2 + BG 1



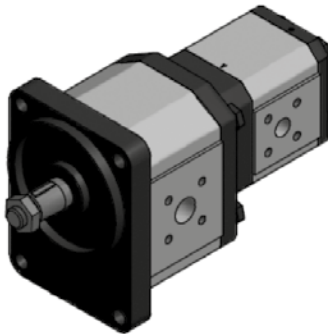
● Zahnrad-Doppelpumpe, Baugröße 2+1, Bef. Flansch deutsch, Zentrierung 80 mm
Welle konisch 1:5 (Welle Form J)

Artikel-Nr.	Bezeichnung		Fördervolumen cm³/U		A (mm)	B (mm)	H (mm)	Gewicht
			1. Kreis	2. Kreis				
Auf Anfrage	P1DAN2006E1001L10	rechtsdrehend	6	1	165,6	41	129,8	4,6 kg
	P1DAN2006E1002L10			2	170,6	41	129,8	4,7 kg
	P1DAN2006E1003L10			3,3	177,6	41	133,3	4,75 kg
	P1DAN2006E1005L10			5	185,3	41	136,3	4,9 kg
	P1DAN2006E1007L10			6,6	193,6	41	141,6	5 kg
	P1DAN2008E1001L10	rechtsdrehend	8	1	168,8	43,1	133	4,6 kg
	P1DAN2008E1002L10			2	173,8	43,1	133	4,7 kg
	P1DAN2008E1003L10			3,3	180,8	43,1	136,5	4,75 kg
	P1DAN2008E1005L10			5	188,6	43,1	139,5	4,9 kg
	P1DAN2008E1007L10			6,6	196,8	43,1	144,8	5 kg
	P1DAN2012E1001L10	rechtsdrehend	10,6	1	173,3	47,5	137,5	4,9 kg
	P1DAN2012E1002L10			2	178,3	47,5	137,5	5 kg
	P1DAN2012E1003L10			3,3	185,3	47,5	141	5,1 kg
	P1DAN2012E1005L10			5	193	47,5	144	5,2 kg
	P1DAN2012E1007L10			6,6	201,3	47,5	149,3	5,3 kg
	P1DAN2015E1001L10	rechtsdrehend	14,6	1	180,1	47,5	144,3	5,3 kg
	P1DAN2015E1002L10			2	185,1	47,5	144,3	5,4 kg
	P1DAN2015E1003L10			3,3	192,1	47,5	147,8	5,5 kg
	P1DAN2015E1005L10			5	199,8	47,5	150,8	5,6 kg
	P1DAN2015E1007L10			6,6	208,1	47,5	156,1	5,7 kg
	P1DAN2018E1001L10	rechtsdrehend	18	1	185,8	47,5	150	5,7 kg
	P1DAN2018E1002L10			2	190,8	47,5	150	5,8 kg
	P1DAN2018E1003L10			3,3	197,8	47,5	153,5	5,9 kg
	P1DAN2018E1005L10			5	205,6	47,5	156,5	6 kg
	P1DAN2018E1007L10			6,6	213,8	47,5	161,8	6,1 kg
	P1DAN2022E1001L10	rechtsdrehend	23,3	1	194,8	55	159	6,2 kg
	P1DAN2022E1002L10			2	199,8	55	159	6,3 kg
	P1DAN2022E1003L10			3,3	206,8	55	162,5	6,4 kg
	P1DAN2022E1005L10			5	214,6	55	165,5	6,5 kg
	P1DAN2022E1007L10			6,6	222,8	55	170,8	6,6 kg

Auch linksdrehend lieferbar. Bitte fragen Sie an.



Saug- und druckseitige Anschlußmaße: siehe Baugröße 1 bzw. 2.



MEHRFACHZAHNRADPUMPEN

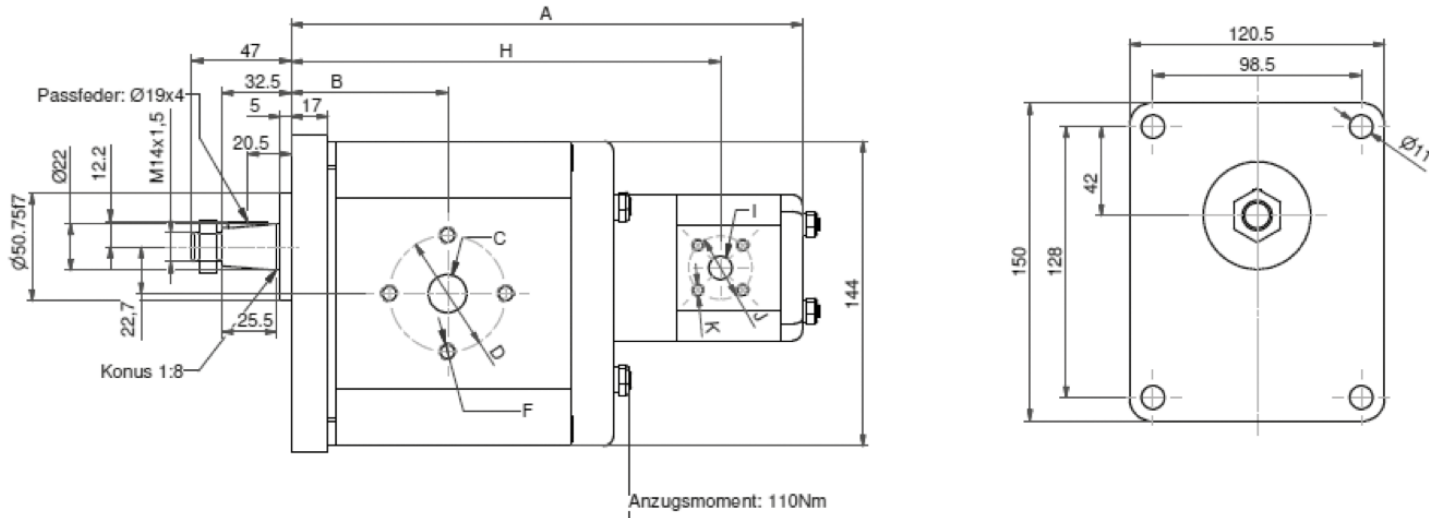
BG 3 + BG 1



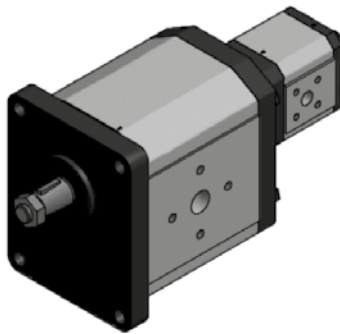
● Zahnrad-Doppelpumpe, Baugröße 3+1, Bef. Flansch ital./engl., Zentrierung 50,75 mm
Welle konisch 1:8 (Welle Form E)

Artikel-Nr.	Bezeichnung		Fördervolumen cm³/U		A (mm)	B (mm)	H (mm)	Gewicht
			1. Kreis	2. Kreis				
Auf Anfrage	P1BIN3024E1001L10	rechtsdrehend	24	1	193,5	66	159,5	9 kg
	P1BIN3024E1002L10			2	202,5		159,5	
	P1BIN3024E1003L10			3,3	209,5		164	
	P1BIN3024E1005L10			5	218		167	
	P1BIN3024E1007L10			6,6	226,5		172,3	
	P1BIN3030E1001L10	rechtsdrehend	30	1	202,5	71	165,5	9,5 kg
	P1BIN3030E1002L10			2	207,5		165,5	
	P1BIN3030E1003L10			3,3	214,5		169	
	P1BIN3030E1005L10			5	223		172	
	P1BIN3030E1007L10			6,6	231,5		177,3	
	P1BIN3036E1001L10	rechtsdrehend	36	1	207,5	71	170,5	10 kg
	P1BIN3036E1002L10			2	212,5		170,5	
	P1BIN3036E1003L10			3,3	219,5		174	
	P1BIN3036E1005L10			5	228		177	
	P1BIN3036E1007L10			6,6	236,5		182,3	
	P1BIN3044E1001L10	rechtsdrehend	44	1	207,5	71	177	10,5 kg
	P1BIN3044E1002L10			2	212,5		177	
	P1BIN3044E1003L10			3,3	219,5		180,5	
	P1BIN3044E1005L10			5	228		183,5	
	P1BIN3044E1007L10			6,6	236,5		188,5	
	P1BIN3056E1001L10	rechtsdrehend	56	1	223,5	71	186,5	11 kg
	P1BIN3056E1002L10			2	228,5		186,5	
	P1BIN3056E1003L10			3,3	235,5		190	
	P1BIN3056E1005L10			5	244		193	
	P1BIN3056E1007L10			6,6	252,5		198,3	

Auch linksdrehend lieferbar. Bitte fragen Sie an.



Saug- und druckseitige Anschlußmaße: siehe Baugröße 1 bzw. 3.



MEHRFACHZAHNRADPUMPEN

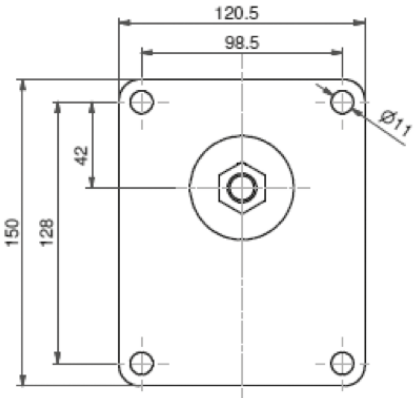
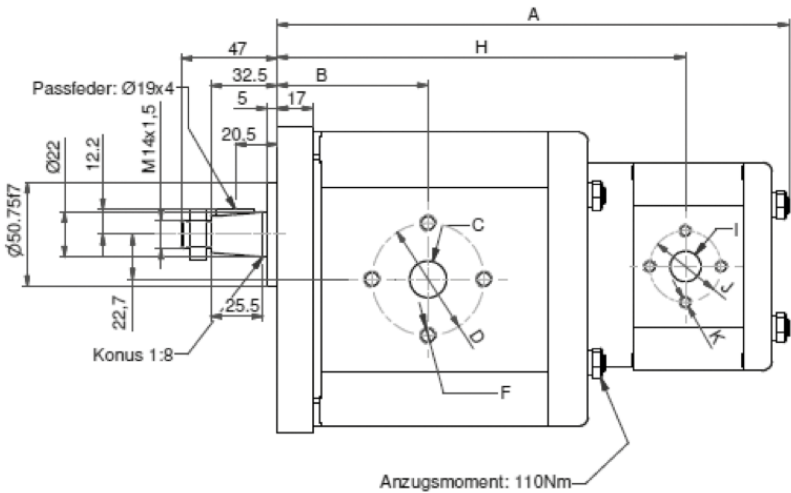
BG 3 + BG 2



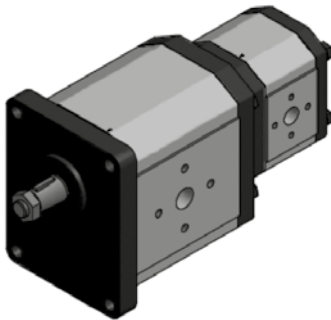
● Zahnrad-Doppelpumpe, Baugröße 3+2, Bef. Flansch ital./engl., Zentrierung 50,75 mm
Welle konisch 1:8 (Welle Form E)

Artikel-Nr.	Bezeichnung	Fördervolumen cm³/U		A (mm)	B (mm)	H (mm)	Gewicht
		1. Kreis	2. Kreis				
Auf Anfrage	P1BIN3024E2006L10	24	6	223	66	172	11,5 kg
	P1BIN3024E2008L10		8	226		174	
	P1BIN3024E2012L10		10,6	230,6		178,5	
	P1BIN3024E2015L10		14,6	237,5		178,5	
	P1BIN3024E2018L10		18	243		178,5	
	P1BIN3024E2022L10		23,3	252		186	
	P1BIN3030E2006L10	30	6	228	71	177	12 kg
	P1BIN3030E2008L10		8	231		179	
	P1BIN3030E2012L10		10,6	235,5		183,5	
	P1BIN3030E2015L10		14,6	242,5		183,5	
	P1BIN3030E2018L10		18	248		183,5	
	P1BIN3030E2022L10		23,3	257		191	
	P1BIN3036E2006L10	36	6	233		182	12 kg
	P1BIN3036E2008L10		8	236		184	
	P1BIN3036E2012L10		10,6	240,5		188,5	
	P1BIN3036E2015L10		14,6	247,5		188,5	
	P1BIN3036E2018L10		18	253		188,5	
	P1BIN3036E2022L10		23,3	262		196	
	P1BIN3044E2006L10	44	6	239,5		188,5	13 kg
	P1BIN3044E2008L10		8	242,5		190	
	P1BIN3044E2012L10		10,6	247		195	
	P1BIN3044E2015L10		14,6	254		195	
	P1BIN3044E2018L10		18	259,5		195	
	P1BIN3044E2022L10		23,3	268,8		202,5	
	P1BIN3056E2006L10	56	6	249		198	13,5 kg
	P1BIN3056E2008L10		8	252		200	
	P1BIN3056E2012L10		10,6	256,5		204,5	
	P1BIN3056E2015L10		14,6	279,5		204,5	
	P1BIN3056E2018L10		18	269		204,5	
	P1BIN3056E2022L10		23,3	278		212	

Auch linksdrehend lieferbar. Bitte fragen Sie an.



Saug- und druckseitige Anschlußmaße: siehe Baugröße 2 bzw. 3.



MEHRFACHZAHNRADPUMPEN

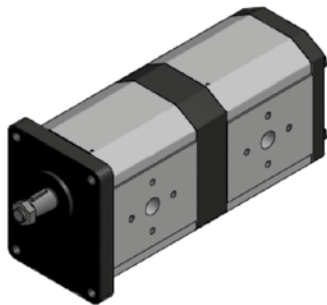
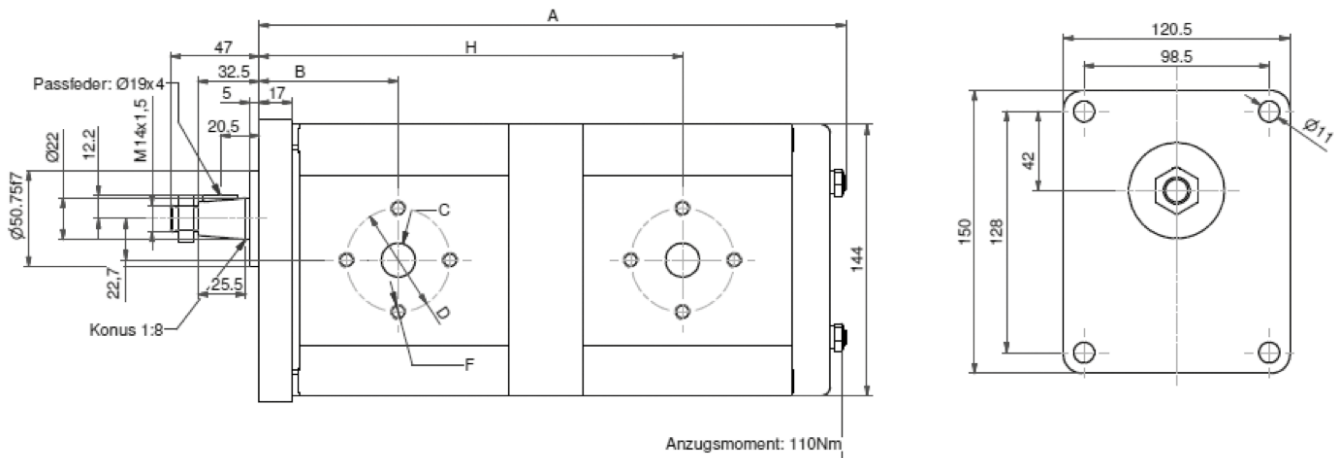
BG 3 + BG 3



- Zahnrad-Doppelpumpe, Baugröße 3, Bef. Flansch ital./engl., Zentrierung 50,75 mm
Welle konisch 1:8 (Welle Form E)

Artikel-Nr.	Bezeichnung	Fördervolumen cm³/U		A (mm)	B (mm)	H (mm)	Gewicht
		1. Kreis	2. Kreis				
47778	P1BIN3024E3024L10	24	24	258	66	196,5	15 kg
46779	P1BIN3030E3024L10	30	24	263	71	201,5	15 kg
46357	P1BIN3030E3030L10		30	268		206,5	
60201	P1BIN3036E3024L10	36	24	268		206,5	16 kg
60202	P1BIN3036E3030L10		30	273		211,5	
47412	P1BIN3036E3036L10		36	278		211,5	
45129	P1BIN3044E3024L10	44	24	274,5		218	17 kg
60203	P1BIN3044E3030L10		30	279,5		218	
32861	P1BIN3044E3036L10		36	284,5		218	
47414	P1BIN3044E3044L10	56	44	291		218	18 kg
60205	P1BIN3056E3024L10		24	284		222,5	
60206	P1BIN3056E3030L10		30	289		227,5	
37085	P1BIN3056E3036L10		36	294		227,5	
60207	P1BIN3056E3044L10		44	300,5		227,5	
53212	P1BIN3056E3056L10		56	310		227,5	

Auch linksdrehend lieferbar. Bitte fragen Sie an.



- Maß C:
Druckseite 19 mm
Saugseite 26 mm
- Maß D:
Druckseite 40 mm
Saugseite 51 mm
- Maß F:
Druckseite M8
Saugseite M10

MEHRFACHZAHNRADPUMPEN

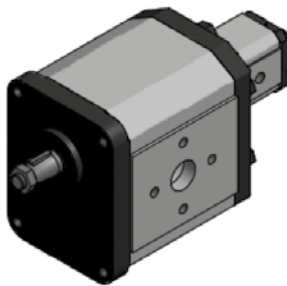
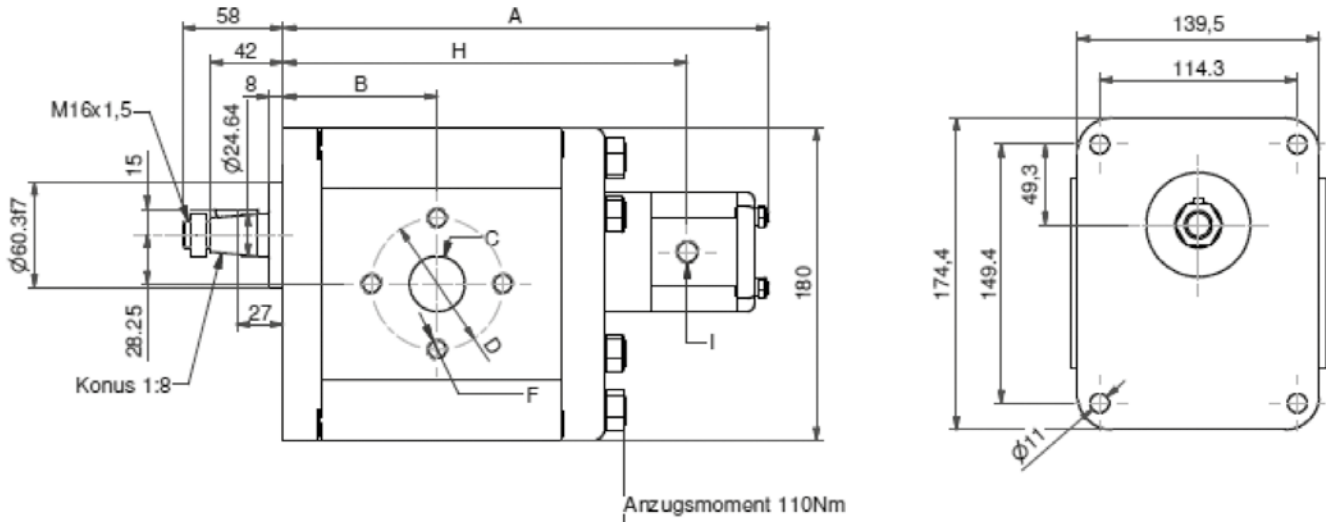
BG 4 + BG 1



- Zahnrad-Doppelpumpe, Baugröße 4+1, Bef. Flansch mit Zentrierung 60 mm
Welle konisch 1:8 (Welle Form E)

Artikel-Nr.	Bezeichnung	Fördervolumen cm³/U		A (mm)	B (mm)	H (mm)	Gewicht
		1. Kreis	2. Kreis				
Auf Anfrage	P1BIN4055E1001L10	55,3	1	246	87	209	19,1 kg
	P1BIN4055E1002L10		2	251		209	19,2 kg
	P1BIN4055E1003L10		3,3	258		212,5	19,3 kg
	P1BIN4055E1005L10		5	266,5		215,5	19,4 kg
	P1BIN4055E1007L10		6,6	275		221	19,5 kg
	P1BIN4066E1001L10	66,6	1	252,5	87	215,5	19,6 kg
	P1BIN4066E1002L10		2	257,5		215,5	19,7 kg
	P1BIN4066E1003L10		3,3	264,5		219	19,8 kg
	P1BIN4066E1005L10		5	273		222	19,9 kg
	P1BIN4066E1007L10		6,6	281,5		227,5	20 kg
	P1BIN4083E1001L10	83,3	1	260,5	87	223,5	20,1 kg
	P1BIN4083E1002L10		2	265,5		223,5	20,2 kg
	P1BIN4083E1003L10		3,3	272,5		227	20,3 kg
	P1BIN4083E1005L10		5	281		230	20,4 kg
	P1BIN4083E1007L10		6,6	289,5		235,5	20,5 kg
	P1BIN4100E1001L10	100	1	269	96	232	20,7 kg
	P1BIN4100E1002L10		2	274		232	20,8 kg
	P1BIN4100E1003L10		3,3	281		235,5	20,9 kg
	P1BIN4100E1005L10		5	289,5		238,5	21 kg
	P1BIN4100E1007L10		6,6	298		244	21,1 kg
	P1BIN4116E1001L10	116,6	1	277	96	240	21,5 kg
	P1BIN4116E1002L10		2	282		240	21,6 kg
	P1BIN4116E1003L10		3,3	289		243,5	21,7 kg
	P1BIN4116E1005L10		5	297,5		246,5	21,8 kg
	P1BIN4116E1007L10		6,6	306		252	21,9 kg
	P1BIN4133E1001L10	133,3	1	285,5	96	248,5	22,3 kg
	P1BIN4133E1002L10		2	290,5		248,5	22,4 kg
	P1BIN4133E1003L10		3,3	297,5		252	22,5 kg
	P1BIN4133E1005L10		5	306		255	22,6 kg
	P1BIN4133E1007L10		6,6	314,5		260,5	22,8 kg
	P1BIN4150E1001L10	150	1	293,5	96	256,5	23 kg
	P1BIN4150E1002L10		2	298,5		256,5	23,1 kg
	P1BIN4150E1003L10		3,3	305,5		260	23,2 kg
	P1BIN4150E1005L10		5	314		263	23,3 kg
	P1BIN4150E1007L10		6,6	322,5		268,5	23,5 kg

Auch linksdrehend lieferbar. Bitte fragen Sie an.



Saug- und druckseitige Anschlußmaße: siehe Baugröße 1 bzw. 4.

MEHRFACHZAHNRADPUMPEN

BG 4 + BG 2



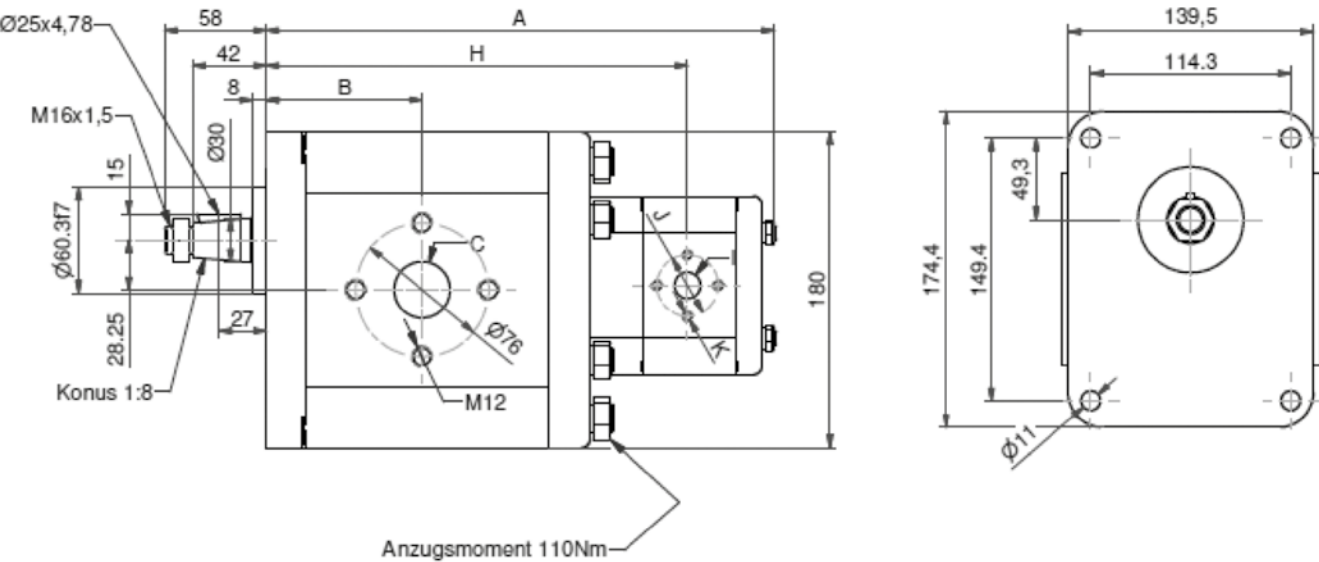
- Zahnrad-Doppelpumpe, Baugröße 4+2, Bef. Flansch mit Zentrierung 60 mm
Welle konisch 1:8 (Welle Form E)

Artikel-Nr.	Bezeichnung	Fördervolumen cm³/U		A (mm)	B (mm)	H (mm)	Gewicht
		1. Kreis	2. Kreis				
Auf Anfrage	P1BIN4055E2006L10	55,3	6	276,5	87	225	20,9 kg
	P1BIN4055E2008L10		8	279,5		227,1	20,9 kg
	P1BIN4055E2012L10		10,6	284		231,5	21,2 kg
	P1BIN4055E2015L10		14,6	291		231,5	21,6 kg
	P1BIN4055E2018L10		18	296,5		231,5	22 kg
	P1BIN4055E2022L10		23,3	305		239	22,5 kg
	P1BIN4066E2006L10	66,6	6	283	87	231,5	21,4 kg
	P1BIN4066E2008L10		8	286		233,6	21,4 kg
	P1BIN4066E2012L10		10,6	290,5		238	21,7 kg
	P1BIN4066E2015L10		14,6	297,5		238	22,1 kg
	P1BIN4066E2018L10		18	303		238	22,5 kg
	P1BIN4066E2022L10		23,3	312		245,5	23 kg
	P1BIN4083E2006L10	83,3	6	291	87	239,5	21,9 kg
	P1BIN4083E2008L10		8	294		241,6	21,9 kg
	P1BIN4083E2012L10		10,6	298,5		246	22,2 kg
	P1BIN4083E2015L10		14,6	305,5		246	22,6 kg
	P1BIN4083E2018L10		18	311		246	23 kg
	P1BIN4083E2022L10		23,3	320		253,5	23,5 kg
	P1BIN4100E2006L10	100	6	299,5	96	248	22,5 kg
	P1BIN4100E2008L10		8	302,5		250,1	22,5 kg
	P1BIN4100E2012L10		10,6	307		254,5	22,8 kg
	P1BIN4100E2015L10		14,6	314		254,5	23,2 kg
	P1BIN4100E2018L10		18	319,5		254,5	23,6 kg
	P1BIN4100E2022L10		23,3	328,5		262	24,1 kg
	P1BIN4116E2006L10	116,6	6	307,5	96	256	23,3 kg
	P1BIN4116E2008L10		8	310,5		258,1	23,3 kg
	P1BIN4116E2012L10		10,6	315		262,5	23,6 kg
	P1BIN4116E2015L10		14,6	322		262,5	24 kg
	P1BIN4116E2018L10		18	327,5		262,5	24,4 kg
	P1BIN4116E2022L10		23,3	336,5		270	24,9 kg

Auch linksdrehend lieferbar. Bitte fragen Sie an.

Artikel-Nr.	Bezeichnung	Fördervolumen cm³/U		A (mm)	B (mm)	H (mm)	Gewicht
		1. Kreis	2. Kreis				
Auf Anfrage	P1BIN4133E2006L10	133,3	6	316	96	264,5	24,1 kg
	P1BIN4133E2008L10		8	319		266,6	24,1 kg
	P1BIN4133E2012L10		10,6	323,5		271	24,4 kg
	P1BIN4133E2015L10		14,6	330,5		271	24,8 kg
	P1BIN4133E2018L10		18	336		271	25,2 kg
	P1BIN4133E2022L10		23,3	345		278,5	25,7 kg
	P1BIN4150E2006L10	150	6	324	96	272,5	24,8 kg
	P1BIN4150E2008L10		8	327		274,6	24,8 kg
	P1BIN4150E2012L10		10,6	331,5		279	25,1 kg
	P1BIN4150E2015L10		14,6	338,5		279	25,5 kg
	P1BIN4150E2018L10		18	344		279	25,9 kg
	P1BIN4150E2022L10		23,3	353		286,5	26,4 kg

Auch linksdrehend lieferbar. Bitte fragen Sie an.



Saug- und druckseitige Anschlußmaße: siehe Baugröße 2 bzw. 4.



MEHRFACHZAHNRADPUMPEN

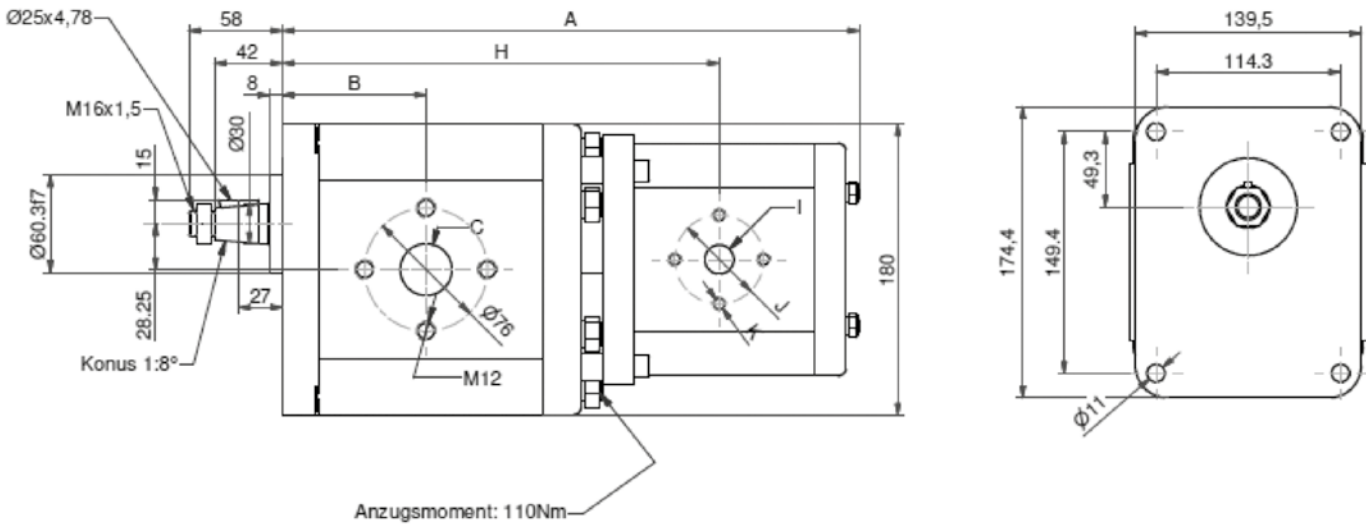
BG 4 + BG 3



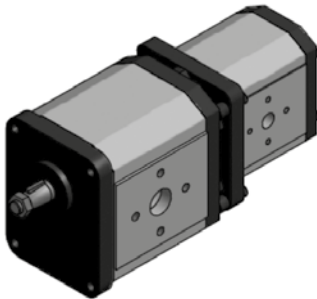
- Zahnrad-Doppelpumpe, Baugröße 4+3, Bef. Flansch mit Zentrierung 60 mm
Welle konisch 1:8 (Welle Form E)

Artikel-Nr.	Bezeichnung	Fördervolumen cm³/U		A (mm)	B (mm)	H (mm)	Gewicht
		1. Kreis	2. Kreis				
Auf Anfrage	P1BIN4055E3024L10	55,3	24	313,5	87	252	26,4 kg
	P1BIN4055E3030L10		30	318,5		257	26,6 kg
	P1BIN4055E3036L10		36	323,5		257	26,9 kg
	P1BIN4055E3044L10		44	330		257	27,1 kg
	P1BIN4066E3024L10	66,6	24	320	87	285,5	26,9 kg
	P1BIN4066E3030L10		30	325		263,5	27,1 kg
	P1BIN4066E3036L10		36	330		263,5	27,4 kg
	P1BIN4066E3044L10		44	336,5		263,5	27,6 kg
	P1BIN4066E3056L10		56	346		263,5	28 kg
	P1BIN4083E3024L10	83,3	24	328	87	266,5	27,4 kg
	P1BIN4083E3030L10		30	333		271,5	27,6 kg
	P1BIN4083E3036L10		36	338		271,5	27,9 kg
	P1BIN4083E3044L10		44	344,5		271,5	28,1 kg
	P1BIN4083E3056L10		56	354		271,5	28,5 kg
	P1BIN4100E3024L10	100	24	336,5	96	275	28 kg
	P1BIN4100E3030L10		30	341,5		280	28,2 kg
	P1BIN4100E3036L10		36	346,5		280	28,5 kg
	P1BIN4100E3044L10		44	353		280	28,7 kg
	P1BIN4100E3056L10		56	362,5		280	29,1 kg
	P1BIN4116E3024L10	116,6	24	344,5	96	283	28,8 kg
	P1BIN4116E3030L10		30	349,5		288	29 kg
	P1BIN4116E3036L10		36	354,5		288	29,3 kg
	P1BIN4116E3044L10		44	361		288	29,5 kg
	P1BIN4116E3056L10		56	370,5		288	29,9 kg
	P1BIN4133E3024L10	133,3	24	353	96	291,5	29,6 kg
	P1BIN4133E3030L10		30	358		296,5	29,8 kg
	P1BIN4133E3036L10		36	363		296,5	30,1 kg
	P1BIN4133E3044L10		44	369,5		296,5	30,3 kg
	P1BIN4133E3056L10		56	379		296,5	30,7 kg
	P1BIN4150E3024L10	150	24	361	96	299,5	30,3 kg
	P1BIN4150E3030L10		30	366		304,5	30,5 kg
	P1BIN4150E3036L10		36	371		304,5	30,8 kg
	P1BIN4150E3044L10		44	377,5		304,5	31 kg
	P1BIN4150E3056L10		56	387		304,5	31,4 kg

Auch linksdrehend lieferbar. Bitte fragen Sie an.



Saug- und druckseitige Anschlußmaße: siehe Baugröße 3 bzw. 4.



MEHRFACHZAHNRADPUMPEN

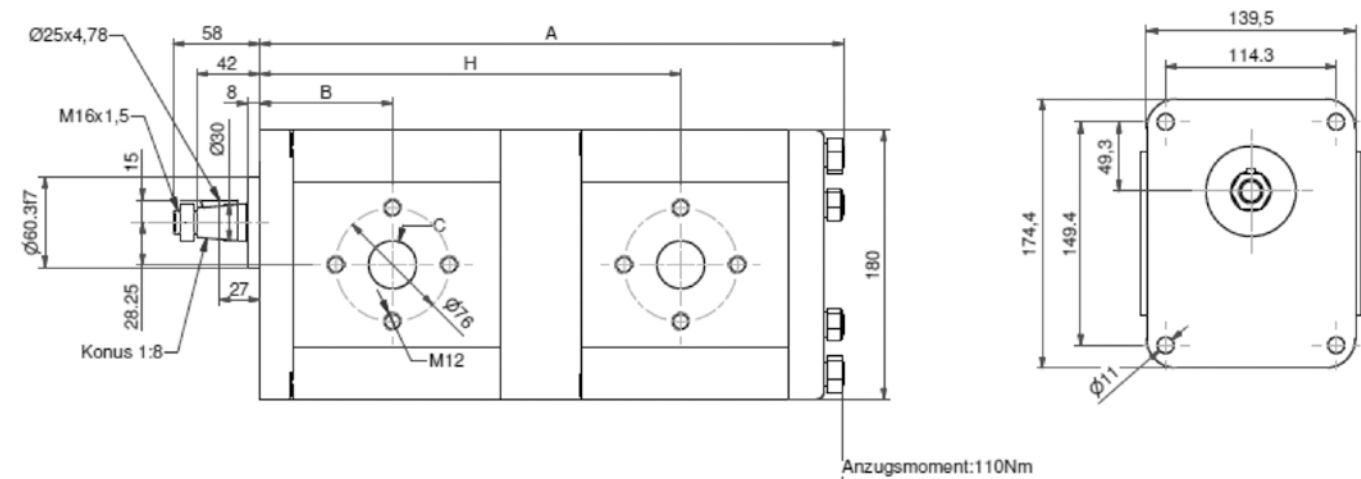
BG 4 + BG 4



- Zahnrad-Doppelpumpe, Baugröße 4+4, Bef. Flansch mit Zentrierung 60 mm
Welle konisch 1:8 (Welle Form E)

Artikel-Nr.	Bezeichnung		Fördervolumen cm³/U		A (mm)	B (mm)	H (mm)	Gewicht
			1. Kreis	2. Kreis				
Auf Anfrage	P1BIN4055E4055L10	rechtsdrehend	53,3	53,3	368	87	273	35,4 kg
	P1BIN4066E4055L10		66,6	53,3	374,5	87	279,5	35,9 kg
	P1BIN4066E4066L10			66,6	381		279,5	36,4 kg
	P1BIN4083E4055L10		83,3	53,3	382,5	87	287,5	36,4 kg
	P1BIN4083E4066L10			66,6	389		287,5	36,9 kg
	P1BIN4083E4083L10			83,3	397		287,5	37,4 kg
	P1BIN4100E4055L10		100	53,3	391	96	296	37 kg
	P1BIN4100E4066L10			66,6	397,5		296	37,5 kg
	P1BIN4100E4083L10			83,3	405,5		296	38 kg
	P1BIN4100E4100L10		116,6	100	414	96	305	38,6 kg
	P1BIN4116E4055L10			53,3	399		304	37,8 kg
	P1BIN4116E4066L10			66,6	405,5		304	38,3 kg
	P1BIN4116E4083L10			83,3	413,5		304	38,8 kg
	P1BIN4116E4100L10			100	422		313	39,4 kg
	P1BIN41164116L10			116,6	430		313	40,2 kg
	P1BIN4133E4055L10		133,3	53,3	407,5	96	312,5	38,6 kg
	P1BIN4133E4066L10			66,6	414		312,5	39,1 kg
	P1BIN4133E4083L10			83,3	422		312,5	39,6 kg
	P1BIN4133E4100L10			100	430,5		321,5	40,2 kg
	P1BIN4133E4116L10	150	150	116,6	438,5	96	321,5	41 kg
	P1BIN4133E4133L10			133,3	447		321,5	41,8 kg
	P1BIN4150E4055L10			53,3	415,5		320,5	39,3 kg
	P1BIN4150E4066L10			66,6	421,5		320,5	39,8 kg
	P1BIN4150E4083L10			83,3	430		320,5	40,3 kg
	P1BIN4150E4100L10			100	438,5		329,5	40,9 kg
	P1BIN4150E4116L10			116,6	446,5		329,5	41,7 kg
	P1BIN4150E4133L10			133,3	455		329,5	42,5 kg
	P1BIN4150E4150L10			150	463		329,5	43,2 kg

Auch linksdrehend lieferbar. Bitte fragen Sie an.



Saug- und druckseitige Anschlußmaße: siehe Baugröße 4.

