

## Warengruppe 5

### Hydraulik-Speicher

Speicherzubehör

# Hydraulik-Speicher

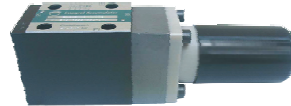
Speicherzubehör



**Membran Speicher, p= 210 bar**

0,1 l

**Art 14012**



**Speicher- Ladeventil**

25 - 100 bar

**Art 15714**

60 - 210 bar

**Art 15715**

150 - 315 bar

**Art 15716**



**Reduzierstück für Blasenspeicher**

3/4 auf 3/8

**Art 27466**

3/4 auf 1-1/4

**Art 27467**

2" auf 1"

**Art 27468**



**Blasenspeicher, p= 330 bar**

1 l

**Art 28878**

2,5 l

**Art 28879**

4,0 l

**Art 28880**

10,0 l

**Art 28881**

20,0 l

**Art 28882**

30,0 l

**Art 28884**

50,0 l

**Art 28885**



**Parker Sicherheits DBV**

0 - 211 bar

**Art 27007**



**Speicherschellen**

für Speicher 1-4 l

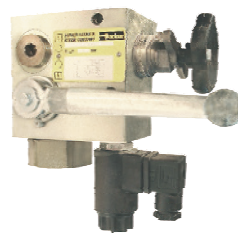
**Art 27438**

für Speicher 4,0 l

**Art 27439**

für Speicher 10- 15 l

**Art 27440**



**Speicher Sicherheitsblock**

elektrisch 24 Volt

Hand- Absperrhahn, DBV 210 bar

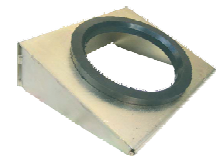
**Art 27959**

nur Hand- Absperrhahn, DBV 210 bar

**Art 27960**

nur Hand- Absperrhahn, DBV 250 bar

**Art 28019**



**Speicher Konsole**

ab 10 l

**Art 27441**

**Blasenvorspannung nach Aufgabe.**



Hydraulikaggregate



Hydraulikkomponenten



Reparatur & Montage



Schulungen

Inhalt und Typenauswahl dieser Druckschrift sind das Ergebnis anwendungstechnischer Erfahrungen und beziehen sich auf die Eigenschaften der Teile in sich. Die Eignung der Teile in einem System bedarf konstruktiver Überprüfung.

Alle Angaben und Hinweise erfolgen nach bestem Wissen. Sie stellen keine verbindliche Eigenschaftszusicherung dar und befreien den Käufer und Benutzer nicht von einer eigenen Eignungsprüfung.

Für die Beratung durch diese Druckschrift ist eine Haftung auf Schadensersatz ausgeschlossen, gleich aus welchem Rechtsgrunde. Dies gilt nicht, wenn uns oder unseren gesetzlichen Vertretern Vorsatz, oder grobe Fahrlässigkeit zur Last fällt.

**Hydraulik-Technik Kh. Hauck GmbH**

Im Altenschemel 66 | 67435 Neustadt/Weinstraße  
Telefon +49 6327 982-0 | Fax +49 6327 1360  
mail@hydraulik-hauck.de | www.hydraulik-hauck.de

