

Warengruppe 1

Wegeventile

Monoblöcke



Wegeventile

Monoblöcke



Monoblöcke 60 l/min

Serie 1102



Monoblöcke, Serie 1102
Q= 60 l/min , Umlauf, 1 Schieber
Ohne Hebel und Faltenbalg

1 x EW - Fe/0/Fe

Art 10446

1 x EW - Ra/0/Ra

Art 10447

1 x DW - Fe/0/Fe

Art 10448

1 x DW - Ra/0/Ra

Art 10449

1 x DW - Fe/0/Fe+Swi

Art 10450



Monoblöcke, Serie 1102
Q= 60 l/min, Umlauf, 1 Schieber
EW auf DW **umschaltbar**
Ohne Hebel und Faltenbalg

1 x EW oder DW - Fe/0/Fe+Swi

Art 28133

1 x EW oder DW - Fe/0/Fe

Art 27425

1 x EW oder DW - Ra/0/Ra

Art 27426

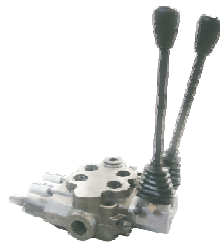


Monoblöcke, Serie 1102
Q= 60 l/min, Umlauf, 2 Schieber
Ohne Hebel und Faltenbalg

1 x DW - Fe/0/Fe

1 x DW - Fe/0/Fe+Swi

Art 9686



Monoblöcke, Serie 1102
Q= 60 l/min, Umlauf, 2 Schieber
EW auf DW **umschaltbar**
Ohne Hebel und Faltenbalg

1 x EW oder DW Ra/0/Ra

1 x EW oder DW Ra/0/Ra

Art 9672

1 x EW oder DW Fe/0/Fe

1 x EW oder DW Fe/0/Fe

Art 9678

1 x EW oder DW Fe/0/Fe

1 x EW oder DW Ra/0/Ra

Art 9682

1 x EW oder DW Fe/0/Fe

1 x EW oder DW Ra/0/Ra+Swi

Art 28131

1 x EW oder DW Fe/0/Fe

1 x EW oder DW Fe/0/Fe+Swi

Art 28132



Handhebel 90°, gerade

Art 9643

Handhebel 90°, seitlich 10° gebogen

Art 9691

Faltenbalg

Art 9645

Handhebel 90°, gerade

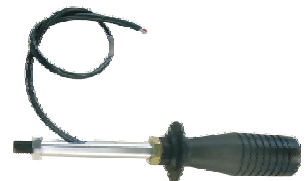
1 x El.schalter, Fe drücken ein, Feder

Art 25036

Handhebel 90°, gerade

1 x El.schalter, drücken Raste

Art 25037



Handhebel mit 1 Elektroschalter

Drücken ein, Federrückzug, M 12

Art 15613

Handhebel mit 1 elektr. Wippschalter

Mitte aus, links und rechts Feder, M 12

Art 15614

Handhebel

mit 1 elektr. Druckknopfschalter

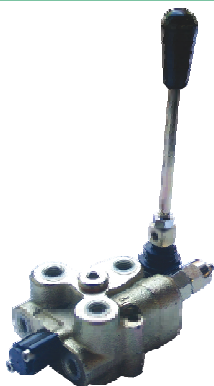
Drücken Raste

Art 15615

Wegeventile

Monoblöcke

Monoblöcke 10 l/min Serie BM 10
 Monoblöcke 20 l/min Serie BM 20
 Monoblöcke 40 l/min Serie 302, elektr.



Monoblöcke, Serie BM 10
 Q= 10 l/min, Umlauf, 1 Schieber
 mit Handhebel
 1xHandhebel

1xEW -Fe/0/Fe

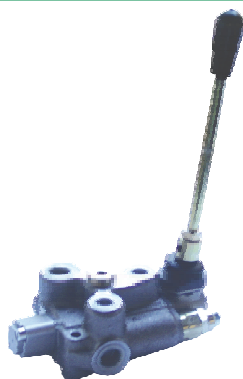
Art 27840

1xEW-Ra/0/Ra

Art 27841

DWF-Hülse

Art 27843



Monoblöcke, Serie BM 20
 Q= 20 l/min, Umlauf, 1 Schieber
 mit Handhebel
 1xHandhebel

1xEW -Fe/0/Fe

Art 27890

1xEW-Ra/0/Ra

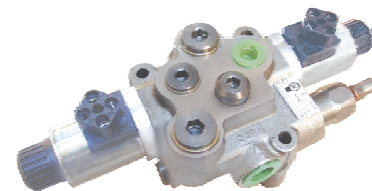
Art 27891

1xDW-Fe/0/Fe

Art 27892

DWF-Hülse

Art 27893



Monoblock, elektrisch, 1 Schieber
 Q= 40 l, DBV 190 bar

1 x EW - Fe/0/Fe - 12 V

Art 29184

1 x EW - Fe/0/Fe - 24 V

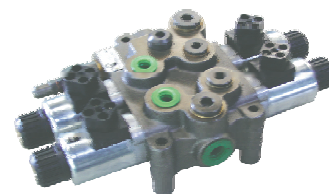
Art 29185

1 x DW - Fe/0/Fe - 12 V

Art 28987

1 x DW - Fe/0/Fe - 24 V

Art 28988



Monoblock, elektrisch, 2 Schieber
 Q= 40 l, DBV 190 bar

2 x EW - Fe/0/Fe - 12 V

Art 29222

2 x EW - Fe/0/Fe - 24 V

Art 29223

2 x DW - Fe/0/Fe - 12 V

Art 28985

1 x DW - Fe/0/Fe - 12 V

1 x EW - Fe/0/Fe - 12 V

Art 29335

1 x DW - Fe/0/Fe - 24 V

1 x EW - Fe/0/Fe - 24 V

Art 29336

2 x DW - Fe/0/Fe - 24 V

Art 28986

DWF-Hülse für 302

Art 28585

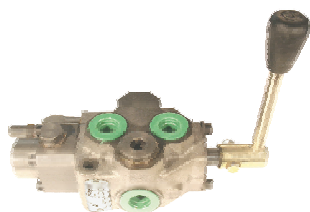
Wegeventile

Monoblöcke



Feinsteuer-Drehschieber : 60 l/min / 300 bar

Holzspalterventil : 40 l/min / 250 bar



Feinsteuer Drehschieber Ventil, DW

Umlauf, Q = 60 l, 300 bar

Art 25581



Holzspalter Ventil, DBV

mit Eilrückstellung, Q = 40 l, 250 bar

Art 28513

Holzspalter

Q = 90 l

Art 31042

Holzspalter

Q = 150 l

Art 37160

Wegeventile

Zubehör für Monoblöcke



Bowdenzug Kit für Hebel

Art 28984



Hebelgehäuse für 1102 Monoblock

Art 9641



DWF Hülse 1/2"

Art 9690



Hydraulikaggregate



Hydraulikkomponenten



Reparatur & Montage



Schulungen

Inhalt und Typenauswahl dieser Druckschrift sind das Ergebnis anwendungstechnischer Erfahrungen und beziehen sich auf die Eigenschaften der Teile in sich. Die Eignung der Teile in einem System bedarf konstruktiver Überprüfung.

Alle Angaben und Hinweise erfolgen nach bestem Wissen. Sie stellen keine verbindliche Eigenschaftszusicherung dar und befreien den Käufer und Benutzer nicht von einer eigenen Eignungsprüfung.

Für die Beratung durch diese Druckschrift ist eine Haftung auf Schadensersatz ausgeschlossen, gleich aus welchem Rechtsgrunde. Dies gilt nicht, wenn uns oder unseren gesetzlichen Vertretern Vorsatz, oder grobe Fahrlässigkeit zur Last fällt.

Hydraulik-Technik Kh. Hauck GmbH

Im Altenschemel 66 | 67435 Neustadt/Weinstraße
Telefon +49 6327 982-0 | Fax +49 6327 1360
mail@hydraulik-hauck.de | www.hydraulik-hauck.de

