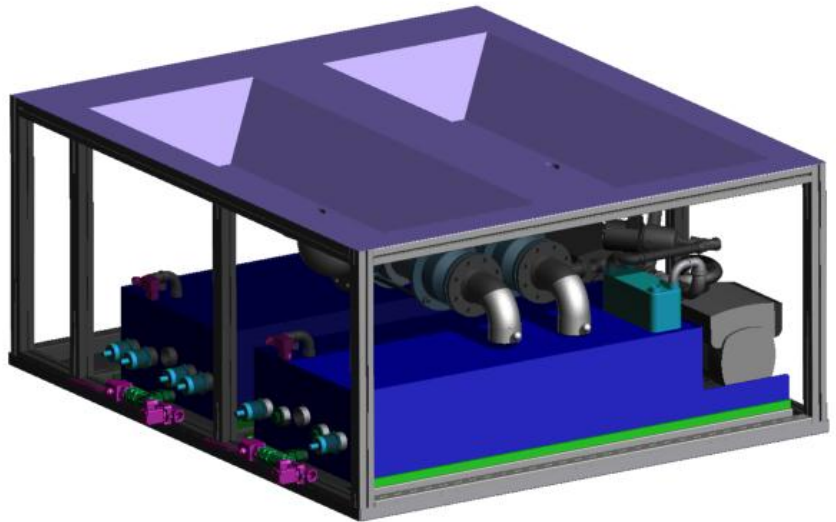
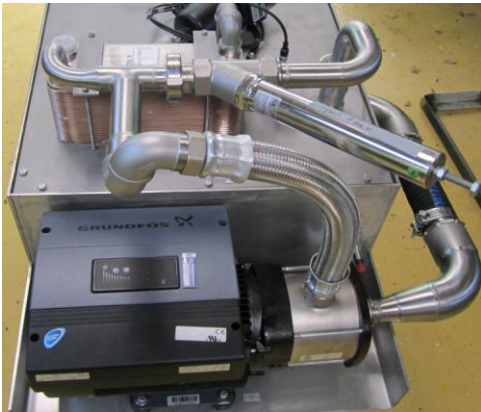


# AGGREGATE



## Prüfstand für Badarmaturen

### Kunde

Internationaler Hersteller von Prüfsystemen

### Anwendung

Dauerumschalt-/Temperaturwechselprüfstand für Badarmaturen

## Kundenanforderungen

- ☐ Kompakte Ausführung aufgrund beengter Einbauverhältnisse.
- ☐ Einbau in einem vorgegebenen Einbauraum.
- ☐ Ein Aggregat für Dauerumschaltprüfung und zwei Aggregate für Temperaturwechselprüfung.
- ☐ Aggregat komplett in Edelstahlausführung.
- ☐ Die Prüflinge werden in einem definierten Testablauf mit veränderbaren Durchflussmengen/Drücken bzw. Temperaturen beaufschlagt.
- ☐ Drehzahlgeregelte Pumpen.
- ☐ Temperaturen müssen in einem definierten Bereich geregelt werden können.
- ☐ Betriebsmedium: Wasser.

## Ausführung

- ☐ Drehzahlgeregelte, mehrstufige Kreislumpumpe in Edelstahl (1.4301) mit SiC-Gleitringdichtung und im E-Motor integriertem FU.
- ☐ Drehzahlregelung im Bereich von 360 bis 3.530 U/min möglich.
- ☐ Nennfördermenge 12 m<sup>3</sup>/h; max. Betriebsdruck 16 bar; max. Betriebstemperatur 120° C (bei 10 bar).
- ☐ Druckabsicherung für die Pumpe.
- ☐ Einschubtank in VA (250l) mit Einschraubheizkörper sowie an Stirnseite angebaute Pumpe.
- ☐ Plattenwärmetauscher mit elektropneumatischen Regelventil für die Kühlwasserregelung.
- ☐ Temperatur-/Füllstandsensoren.
- ☐ Temperatur- und Niveauschalter.
- ☐ Elektrische Absperrventile in IP65.

